



# Rakovalkealla Erä-SM 2012 Sodankylä

## Tehtäväpaperit



Rakovalkealla SM-erävaellus Sodankylä 30.8.-2.9.2012	Rasti Lähtö TO					Partio
Erätaidot	Tehtävä	A1				
	Pisteet max	10				Aika 30 minuuttia

## KORENTO

Matkalla Lappiin kantolaitteenne ovat rikkoontuneet. Ette jää odottamaan laitteenne korjaamista, vaan lähdette tunturiin.

Tehtävä: Valmistakaa korento lähtöruudussa ja mukanaan olevista tarvikkeista, jolla kannatte varusteenne ensimmäiselle rastille. Omat kantolaitteet jätätte lähtöruutuun siten, että partion numero on päällimmäisenä. Partio voi keskeyttää tehtävän, jolloin max. pisteet ovat: lähtöportilla 3 p. ja K-pisteessä 6 p.

Arvostelu: Käyttökelpoisuus, kestävyys ja siisteys.





Rakovalkealla SM-erävaellus Sodankylä 30.8.-2.9.2012	Rasti Lähtö TO					Partio
Erätaidot	Tehtävä	A1				
	Pisteet max	10				Aika

## ARVOSTELUPÖYTÄKIRJA

Ympyröi tuotokseen sopivat pisteet:

### KORENTO

Arvostelu:

Korentopuun päiden pehmustus/tasaus

Korennon kantokahvat on työstetty siten, että niistä on hyvä kantaa 1 p  
Korennon kantokahvoja on työstetty jotenkin, mutta ei kovin hyvä kantaa 0,5 p  
Korennon kantokahvat ovat raakapuuta 0 p

Pussin rakenne (avattava)

Pussi on sidottu siten, että sen voi avata suhteellisen helposti ja nopeasti 1 p  
Pussi on sidottu siten, että sen voi avata purkamatta koko korentoa. 0,5 p  
Koko korennon joutuu purkamaan, jotta voi avata pussin 0 p

Kestävyys (rastille 1)

Korennon kaikki liitokset ja pussin ripustus ovat kireällä rastille tultaessa 4 p 2 p  
Korento on hieman löystynyt, mutta matkaa voisi jatkaa ilman kiristyksiä ~~3 p~~  
Korento olisi pienen kiristyksen jälkeen valmis toiselle samanlaiselle etapille ~~2 p~~ 1 p  
Korento pitäisi kasata uudelleen kestääkseen toisen samanlaisen matkan. ~~1 p~~  
Korento on hajonnut rastille tulon mennessä. 0 p

Kiinnitys (4-5 hihnaa, ei riippuva)

Varustepussi on sidottu korentoon tukevasti, eikä sieltä roiku takertuvia päitä 2 p  
Varustepussi tai hihnan/narunpäitä roikkuu hieman epämääräisesti 1 p  
Varustepussin osa tai hihnoja/naruja laahaa maata 0 p

Loppu- ja työn siisteys

Korento on ulkoasultaan siisti ja viimeistely 1 p  
Korento on ulkoasultaan suhteellisen siisti, mutta siinä ei ole viimeistelyä 0,5 p  
Korento on epäsiisti ja viimeistelemätön 0 p

Partio kantoi korentoaan (arvostelussa saadut pisteet kerrotaan annetulla kertoimella)

Rastille 1 kerroin 1  
K-pisteelle kerroin 0,6  
Lähtöportille kerroin 0,3

Yhteensä

\_\_\_\_\_/ 9 p.

Arvostelijan nimi: \_\_\_\_\_

Arvostelijan puhelinnumero: \_\_\_\_\_



Rakovalkealla SM-erävaellus Sodankylä 30.8.-2.9.2012	Rasti TO Lähtö					Partio
Erätaidot	Tehtävä		B1	C1		
	Pisteet max		10	10		Aika: 30 min

## KORENTO

Matkalla Lappiin kantolaitteenne ovat rikkoontuneet. Ette jää odottamaan laitteenne korjaamista, vaan lähdette tunturiin.

Tehtävä: Valmistakaa korento lähtöruudussa ja mukanaan olevista tarvikkeista, jolla kannatte varusteenne K-pisteelle. Omat kantolaitteet jätätte lähtöruutuun siten, että partion numero on päällimmäisenä. Partio voi keskeyttää tehtävän, jolloin max. pisteet ovat: lähtöportilla 5 p.

Arvostelu: Käyttökelpoisuus, kestävyys ja siisteys.



Rakovalkealla SM-erävaellus Sodankylä 30.8.-2.9.2012	Rasti TO Lähtö				Partio
Erätaidot	Tehtävä		B1	C1	
	Pisteet max		10	10	Aika

## ARVOSTELUPÖYTÄKIRJA

Ympyröi tuotokseen sopivat pisteet:

### KORENTO

Arvostelu:

Korentopuun päiden pehmustus/tasaus

Korennon kantokahvat on työstetty siten, että niistä on hyvä kantaa 1 p  
Korennon kantokahvoja on työstetty jotenkin, mutta ei kovin hyvä kantaa 0,5 p  
Korennon kantokahvat ovat raakapuuta 0 p

Pussin rakenne (avattava)

Pussi on sidottu siten, että sen voi avata suhteellisen helposti ja nopeasti 1 p  
Pussi on sidottu siten, että sen voi avata purkamatta koko korentoa. 0,5 p  
Koko korennon joutuu purkamaan, jotta voi avata pussin 0 p

Kestävyys (K-pisteelle)

Korennon kaikki liitokset ja pussin ripustus ovat kireällä rastille tullessa ~~4 p~~ 2 p  
Korento on hieman löystynyt, mutta matkaa voisi jatkaa ilman kiristyksiä ~~3 p~~  
Korento olisi pienen kiristyksen jälkeen valmis toiselle samanlaiselle etapille ~~2 p~~ 1 p  
Korento pitäisi kasata uudelleen kestääkseen toisen samanlaisen matkan. ~~1 p~~  
Korento on hajonnut rastille tulon mennessä. 0 p

Kiinnitys (4-5 hihnaa, ei riippuva)

Varustepussi on sidottu korentoon tukevasti, eikä sieltä roiku takertuvia päitä 2 p  
Varustepussi tai hihnan/narunpäitä roikkuu hieman epämääräisesti 1 p  
Varustepussin osa tai hihnoja/naruja laahaa maata 0 p

Loppu- ja työn siisteys

Korento on ulkoasultaan siisti ja viimeistely 1 p  
Korento on ulkoasultaan suhteellisen siisti, mutta siinä ei ole viimeistelyä 0,5 p  
Korento on epäsiisti ja viimeistelemätön 0 p

Partio kantoi korentoaan (arvostelussa saadut pisteet kerrotaan annetulla kertoimella)

K-pisteelle kerroin 1  
Lähtöportille kerroin 0,5

Yhteensä

\_\_\_\_\_/9 p.

Arvostelijan nimi: \_\_\_\_\_

Arvostelijan puhelinnumero: \_\_\_\_\_



Rakovalkealla SM-erävaellus Sodankylä 30.8.-2.9.2012	Rasti TO Lähtö					Partio
	Tehtävä	A 2				
Erätaidot	Pisteet max	7				Aika

## VAELLUS

### Torstain vaellusosuus

Partion tulee vaeltaa pakollisten rastien 1-4 kautta yöpymispaikalle kartan maalissa. Yöpymispaikalla tulee olla viimeistään klo 22.00.

Rastit ovat avoinna tehtävän suoritusta varten rastinmääritteissä mainitun ajan.

Pakollisten rastien määritteet, aukioloajat ja tehtäviin tavoiteajasta varatut ajat ovat seuraavat:

Lähtö. (L) 12.15 – 13.00, 65 min

1. (52) Kumpareen päällä 14.00 – 18.00, 20 min
2. (74) Kumpareen päällä 15.30 – 19.00, 10 min
3. (58) Kumpareen päällä 16.30 – 21.00, 20 min
4. (57) Kumpareen päällä 17.30 – 22.30, 15 min
5. (M) 18.00 – 23.00

### ARVOSTELU:

Määräajassa pakollisten rastien kautta suoritettu vaellus antaa 7 pistettä.

Määräajan ylitys vähentää pisteen kutakin alkavaa 15 minuuttia kohti. Partio, joka ei saavu yöpymispaikalle klo 00:30 mennessä katsotaan keskeyttäneeksi.

### Liitteet:

- leimauskortti
- reittikartta



Rakovalkealla SM-erävaellus Sodankylä 30.8.-2.9.2012	Rasti TO Lähtö  Tehtävä					Partio
Erätaidot	Pisteet max		B 2	6		Aika

## VAELLUS

Torstain vaellusosuus

Partion tulee vaeltaa pakollisten rastien 1-3 kautta yöpymispaikalle kartan maalissa. Yöpymispaikalla tulee olla viimeistään klo 21.30.

Rastit ovat avoinna tehtävän suoritusta varten rastinmääritteissä mainitun ajan.

Pakollisten rastien määritteet, aukioloajat ja tehtäviin tavoiteajasta varatut ajat ovat seuraavat:

Lähtö. (L) 12.15 – 13.00, 65 min

1. (52) Kumpareen päällä 14.00 – 18.00, 20 min
2. (60) Kumpareen päällä 14.00 – 19.00, 20 min
3. (57) Kumpareen päällä 17.30 – 22.30, 15 min
5. (M) 18.00 – 23.00

## ARVOSTELU:

Määräajassa pakollisten rastien kautta suoritettu vaellus antaa 6 pistettä.

Määräajan ylitys vähentää pisteen kutakin alkavaa 15 minuuttia kohti. Partio, joka ei saavu yöpymispaikalle klo 23:30 mennessä katsotaan keskeyttäneeksi.

Liitteet:

- leimauskortti
- reittikartta



Rakovalkealla SM-erävaellus Sodankylä 30.8.-2.9.2012	Rasti TO Lähtö  Tehtävä				C2	Partio
Erätaidot	Pisteet max				6	Aika

## VAELLUS

Torstain vaellusosuus

Partion tulee vaeltaa pakollisten rastien 1-3 kautta yöpymispaikalle kartan maalissa. Yöpymispaikalla tulee olla viimeistään klo 21.30.

Rastit ovat avoinna tehtävän suoritusta varten rastinmääritteissä mainitun ajan.

Pakollisten rastien määritteet, aukioloajat ja tehtäviin tavoiteajasta varatut ajat ovat seuraavat:

Lähtö. (L) 12.15 – 13.00, 65 min

1. (60) Kumpareen päällä 14.00 – 19.00, 20 min
2. (52) Kumpareen päällä 14.00 – 18.00, 20 min
3. (57) Kumpareen päällä 17.30 – 22.30, 15 min
5. (M) 18.00 – 23.00

## ARVOSTELU:

Määräajassa pakollisten rastien kautta suoritettu vaellus antaa 6 pistettä.

Määräajan ylitys vähentää pisteen kutakin alkavaa 15 minuuttia kohti. Partio, joka ei saavu yöpymispaikalle klo 23:30 mennessä katsotaan keskeyttäneeksi.

Liitteet:

- leimauskortti
- reittikartta



Rakovalkealla SM-erävaellus Sodankylä 30.8.-2.9.2012	Rasti Lähtö TO					Partio
Erätaidot	Tehtävä	A 3	B 3	C3		
	Pisteet max	4	4	4		Aika

## METAFORA

Erävaellus eletään kolmesti, suunnitellaan, toteutetaan ja muistellaan.

Tehtävä: Esittää kuvauksella tästä vaelluksestanne sanoin ja elein mielikuvia käyttäen.

Arvostelu; Esitystapa, kerronnallisuus, luovuus



Rakovalkealla SM-erävaellus Sodankylä 30.8.-2.9.2012	Rasti Lähtö TO Tehtävä	A4	B4	C4		Partio
Suunnistus	Pisteet max	10	10	10		Aika

## LUONNOS

Tutut kaverit tulevat samalle alueelle vaeltamaan kuukauden päästä. Merkitsette heille hyviä käyntikohteita muistiin tutustumista varten.

Seuratkaa merkittyä reittiä (2165 m) ja tehkää siitä luonnos mittakaavaan 1:10 000, johon merkitsette kuljetun reitin ja matkan varrella rastilipuilla merkityt kohteet. Reitiltä ei saa poiketa.

Arvostelu: Tarkoituksenmukaisuus ja oikeellisuus.

Liitteet:  
-luonnospaperi



Rakovalkealla SM-erävaellus Sodankylä 30.8.-2.9.2012	Rasti Lähtö TO Tehtävä	A4	B4	C4	Partio
Suunnistus	Pisteet max	10	10	10	Aika

## ARVOSTELUPÖYTÄKIRJA

Ympyröi tuotokseen sopivat pisteet:

### LUONNOS

#### Paikannettavat kohteet

Kohde 1 rastiympyrässä kyllä	1 p
Kohde 1 ei rastiympyrässä	0 p
Kohde 2 rastiympyrässä kyllä	1 p
Kohde 2 ei rastiympyrässä	0 p
Kohde 3 rastiympyrässä kyllä	1 p
Kohde 3 ei rastiympyrässä	0 p
Kohde 4 rastiympyrässä kyllä	1 p
Kohde 4 ei rastiympyrässä	0 p
Kohde 5 rastiympyrässä kyllä	1 p
Kohde 5 ei rastiympyrässä	0 p

#### Maaston kuvaus, kolme kohdetta

Partio on merkinnyt vähintään kolme kohdetta, joilla luonnos voidaan vaivatta paikallistaa maastoon	3 p
Partio on merkinnyt vähintään kaksi kohdetta, joiden perusteella luonnos voidaan paikallistaa maastoon	2 p
Partio on merkinnyt jonkun kohteen tai joitakin kohteita luonnokseen, mutta niiden perusteella on vaikea paikallistaa luonnosta maastoon	1 p
Partio ei ole merkinnyt luonnokseen muita kuin paikannettavia kohteita	0 p

#### Laatija ja päivämäärä

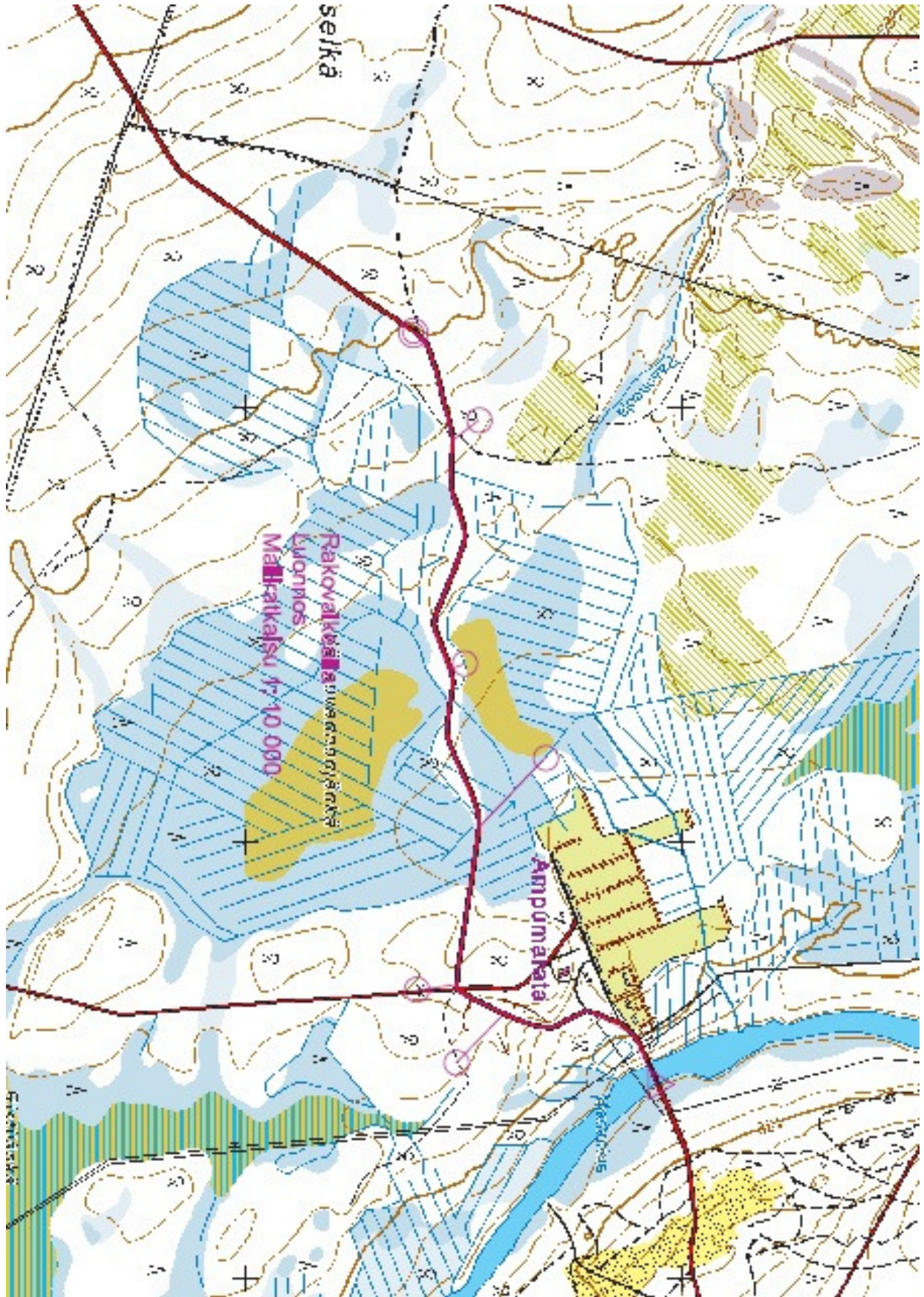
Laatijan nimi ja laatimispäivämäärä merkitty	2 p
Toinen merkitty	1 p
Ei kumpaakaan	0 p

Yhteensä

\_\_\_\_\_/10 p.

Arvostelijan nimi: \_\_\_\_\_

Arvostelijan puhelinnumero: \_\_\_\_\_







Rakovalkealla SM-erävaellus Sodankylä 30.8.-2.9.2012	Rasti To (52) Tehtävä	A5	B5	C7		Partio
Erätaidot	Pisteet max	6	6	6		Aika

## LUMILEVY

Lumilevyllä on paljon käyttöä myös muulloin kuin lumiluolan teossa.

Tehtävä: Valmistakaa annetusta aihioista nimikoitu lumilevy. Valmiin levyn arvostelun jälkeen otatte sen mukaan vaelluksenne ajaksi.

Arvostelu; Käyttökelpoisuus ja siisteys.



Rakovalkealla SM-erävaellus Sodankylä 30.8.-2.9.2012	Rasti To (52) Tehtävä	A5	B5	C7	Partio
Erätaidot	Pisteet max	6	6	6	Aika

## ARVOSTELUPÖYTÄKIRJA

Ympyröi tuotokseen sopivat pisteet:

LUMILEVY

Arvostelu:

### **HUOM! Kaksi ensimmäistä kohtaa arvosteltava jokaiselta partiolta palautuksen yhteydessä.**

Suorituspaikan siisteys

- Partio palauttaa roskansa toimitsijan säkkiin. 0,5 p  
Partion suorituspaikkaa ei ole siivottu. 0 p

Nimikointi

- Levy on nimikoitu siististi. 1 p  
Levy on nimikoitu jotenkin. 0,5 p  
Levyä ei ole nimikoitu. Toimitsija nimikoi arvostelua varten. 0 p

Reunojen ja kulmien pyöristys

- Reunat ja kulmat pyöristetty. 1 p  
Reunat tai kulmat pyöristetty, ei molempia. 0,5 p  
Reunat ja kulmat pyöristämättä. 0 p

Käden- tai peukaloiden sija ja koko

- Levyssä on 1-2 otekohtaa tai reikää, joista saa tukevan otteen myös rukkaset kädessä. 2 p  
Levyssä on 1-2 otekohtaa, mutta niistä ei saa kunnan otetta. 1 p  
Levyssä ei ole otekohtia tai peukalon reikiä. 0 p

Työnsiisteys

- Levy on siisti ja viimeistelty. 1,5 p  
Levyä on siistitty, mutta työ on jäänyt puolitiehen. 1 p  
Levy on nuhruinen ja viimeistelemätön. 0 p

Yhteensä

\_\_\_\_\_/6 p.

Arvostelijan nimi: \_\_\_\_\_

Arvostelijan puhelinnumero: \_\_\_\_\_





Partio
--------

_____	_____
_____	_____
_____	_____
_____	_____

Yhteensä \_\_\_\_\_/10 p.

Arvostelijan nimi: \_\_\_\_\_

Arvostelijan puhelinnumero: \_\_\_\_\_



Rakovalkealla SM-erävaellus Sodankylä 30.8.-2.9.2012	Rasti To (58 ja 60)  Tehtävä	(58)  A 8	(60)  B 6	(60)  C 5		Partio
EA ja Pepa	Pisteet max	10	10	10		Aika

## ARVOSTELUOHJE JA MALLIRATKAISU

### ENSIAPU

Arvostelu: Kustakin oikeasta kohdasta saa yhden pisteen. Myös muita perusteltuja kohtia voidaan hyväksyä. Pisteet kirjataan partion vastauslomakkeeseen.

Terveysriski	Suojautuminen
Likaiset pesuvälineet	Välineiden pesu ennen käyttöä ja sen jälkeen.
Likaiset lauteet	Lauteiden pesu ennen käyttöä ja sen jälkeen.
Seissyt vesi	Tuore löyly- ja pesuvesi.
Seissyt vesi	Ei juoda löylyastioista tai kylmennettä juomia niissä.
Liukkauden aiheuttamat tapaturmat	Tarkistetaan onko lattia limoittunut tai saippuassa.
Liukkauden aiheuttamat tapaturmat	Ollaan huolellisia ja selvin päin.
Palovammat	Opetellaan tulipesien käyttö ja kulkureitit valon kanssa.
Palovammat	Huolehditaan riittävästä valaistuksesta.
Palovammat	Ollaan huolellisia ja selvin päin.
Häkä- tai hiilidioksidimyrkytys	Tarkastetaan kiukaan ja padan kunto sekä veto.
Häkä- tai hiilidioksidimyrkytys	Puhdistetaan hormit lumesta ja jäästä.
Häkämyrkytys	Ei suljeta mahdollista peltiä liian aikaisin.
Homeet, bakteerit	Tarkastetaan sauna ja pukuhuone, tarvittaessa pestään ja tuuletetaan.
Jalkasieni	Huuhtoudutaan pesun jälkeen tai käytetään sandaaleja.
Nestehukka	Huolehditaan riittävästä veden ja suolan saannista.
Nestehukka	Ei nautita alkoholia.

Malliratkaisun lähde: Useita eri lähteitä, kokemusperäistä tietoa



Rakovalkealla SM-erävaellus Sodankylä 30.8.-2.9.2012	Rasti To (74) Tehtävä	A 7				Partio
Suunnistus	Pisteet max	10				Aika

## KARTTASANAT

Kartta kertoo paljon maastosta ja luonnosta varsinkin Lapissa sille, joka osaa sitä lukea.  
Tehtävä; Kuvailkaa seuraavien karttasanojen merkitys.

1. Autsi: \_\_\_\_\_ / 1 p.
  2. Gielas: \_\_\_\_\_ / 1 p.
  3. Hierua \_\_\_\_\_ / 1 p.
  4. Huhput: \_\_\_\_\_ / 1 p.
  5. Kaarto: \_\_\_\_\_ / 1 p.
  6. Luusua: \_\_\_\_\_ / 1 p.
  7. Njunni: \_\_\_\_\_ / 1 p.
  8. Rova: \_\_\_\_\_ / 1 p.
  9. Vuotso: \_\_\_\_\_ / 1 p.
  10. Äytsi: \_\_\_\_\_ / 1 p.
- Arvostelu; oikea vastaus = 1 p. Yhteensä / 10 p.



Rakovalkealla SM-erävaellus Sodankylä 30.8.-2.9.2012	Rasti To (74) Tehtävä	(74) A 7				Partio
Suunnistus	Pisteet max	10				Aika

## ARVOSTELUOHJE JA MALLIRATKAISU

### KARTTASANAT

Kartta kertoo paljon maastosta ja luonnosta varsinkin Lapissa sille, joka osaa sitä lukea. Tehtävä; Kuvailkaa seuraavien karttasanojen merkitys.

1. Autsi: autti, autsi, ävdzi, ávzi - syvä rotko, kanjoni Lähde: Harmaasusi

syvä rotko, kanjoni. Lähde: Yrjö 'Yrjänä' Nenonen, Partiosanakirja-sanasto

2. Gielas: matala tunturiharju Lähde: Harmaasusi

3. Hierua: hierua - laskuvesiranta Lähde: Harmaasusi

Nousu- ja laskuveden rajojen välinen maankaistale tai pelkkä laskuvesi. Lähde: Nykysuomen sanakirja 1996

4. Huhput: Huhput hupunomainen tunturinlaki. Lähde Kullervo Kempainen, Eräretkeily ja Jouni Laaksonen, Vaeltajan opas.

5. Kaarto: kaarto, palsadah - jänne, mätässilta aapasuossa Lähde: Harmaasusi

Jänne (kansanomaisessa maantieteellisessä käytössä) Lähde: Nykysuomen sanakirja 1996

6. Luusua: luusua - joenniska Lähde: Harmaasusi

7. Njunni: njunni, nunas, njunni, nonas - vaaran tai tunturin madaltuva nokka Lähde: Harmaasusi

8. Rova: rova, roavvi - kivikkoinen, harvametsäinen vaara, usein vanha palomaa Lähde: Harmaasusi

Kivikko; kivikkoinen, harvametsäinen, tavallisesti korkea maa. Lähde: Nykysuomen sanakirja 1996

9. Vuotso: vuotso - kapea, pitkä suoalue Lähde: Harmaasusi

10. Äytsi: äytsi - puro Lähde: Harmaasusi



Rakovalkealla SM-erävaellus Sodankylä 30.8.-2.9.2012	Rasti To (60) Tehtävä		B 7	C 6		Partio
Suunnistus	Pisteet max		10	10		Aika

#### KARTTASANAT

Kartta kertoo paljon maastosta ja luonnosta varsinkin Lapissa sille, joka osaa sitä lukea.  
Tehtävä; Kuvailkaa seuraavien karttasanojen merkitys.

1. Keino: \_\_\_\_\_ / 1 p.
2. Kero: \_\_\_\_\_ / 1 p.
3. Luusua: \_\_\_\_\_ / 1 p.
4. Muorra: \_\_\_\_\_ / 1 p.
5. Niva: \_\_\_\_\_ / 1 p.
6. Oaivi: \_\_\_\_\_ / 1 p.
7. Paljakka: \_\_\_\_\_ / 1 p.
8. Rakka: \_\_\_\_\_ / 1 p.
9. Rova: \_\_\_\_\_ / 1 p.
10. Vuotso: \_\_\_\_\_ / 1 p.

Arvostelu; oikea vastaus = 1 p

Yhteensä / 10 p.



Rakovalkealla SM-erävaellus Sodankylä 30.8.-2.9.2012	Rasti To (60) Tehtävä		B 7	C 6		Partio
Suunnistus	Pisteet max		10	10		Aika

## ARVOSTELUOHJE JA MALLIRATKAISU

### KARTTASANAT

Kartta kertoo paljon maastosta ja luonnosta varsinkin Lapissa sille, joka osaa sitä lukea.  
Tehtävä; Kuvailkaa seuraavien karttasanojen merkitys.

- Keino: tie, polku, reitti Lähde: Nykysuomen sanakirja 1996  
keino, keäidnu - tie, kulkureitti Lähde: Harmaasusi
- Kero: paljas, pyöreäpäinen tunturin laki Lähde: Nykysuomen sanakirja 1996  
kero, tseärru - paljas, kekomainen tunturinlaki Lähde: Harmaasusi
- Luusua: luusua - joenniska Lähde: Harmaasusi
- Muorra: muorra, muorra - puu, tarvepuu Lähde: Harmaasusi
- Niva: Vahvahko virta(paikka), vuolle. Lähde: Nykysuomen sanakirja 1996  
niva, njavve - kova virtapaikka joessa, ei koski Lähde: Harmaasusi
- Oaivi: oaive, oaivi - kuperalakinen, paljas tunturipää Lähde: Harmaasusi
- Paljakka: Paljas puuton tunturinlaki tai muu paljas kasviton alue. Lähde: Nykysuomen sanakirja 1996  
paljakka, jalgadas - avoin tunturimaa, oudan vastakohta Lähde: Harmaasusi
- Rakka: Kivikko, louhikko Lähde: Nykysuomen sanakirja 1996  
rakka, rassa rassa - kivinen ja louhikkoinen tunturialue Lähde: Harmaasusi
- Rova: rova, roavvi - kivikkoinen, harvametsäinen vaara, usein vanha palomaa  
Lähde: Harmaasusi
- Vuotso: vuotso - kapea, pitkä suoalue Lähde: Harmaasusi

Arvostelu; oikea vastaus = 1 p



Rakovalkealla SM-erävaellus Sodankylä 30.8.-2.9.2012	Rasti TO (58) Tehtävä	A6				Partio
EA ja Pepa	Pisteet max	8				Aika

#### AKMEELI

Ensiavun antaminen on retkeilijän perustaitoja

Tehtävä: toimikaa tilanteen mukaan.

Arvostelu: Oikeellisuus



Rakovalkealla SM-erävaellus Sodankylä 30.8.-2.9.2012	Rasti TO (58) Tehtävä	A6				Partio
EA ja Pepa	Pisteet max	8				Aika

## ARVOSTELUPÖYTÄKIRJA

Ympyröi tuotokseen sopivat pisteet:

### AKMEELI

Tilanne; Potilaalla punoittava, kutiava alue niskassa (raapii silloin, tällöin hirvikärpäsen puremaa). Potilas hokee: Halluun Akmeelille, viekää miut Akmeelille! Vain Akmeeli voi minnuu auttaa! Missä hää on? Ellei partio reagoi, potilas jatkaa: Kutiaa niin vimmatusti, miks´ette vie jo Akmeelille!

Kysyttäessä potilas kertoo olevansa allerginen hyönteisten pistoille.

Akmeeli on kuollut jo kauan sitten, hän ei ole enää lovinoitana

Partio kertoo potilaalle, että Akmeeli on kuollut.

2 p

Partio kertoo potilaalle, että Akmeeli ei ole tavoitettavissa.

1 p

Partio ei kerro.

0 p

Hiusten kampaaminen niskasta/päästä (hirvikärpäset, tarkistus)

Partio kampoo päästä ja etsii hirvikärpäsiä

2 p Lähde SPR 2009

Partio kampoo päätä tai osaa epäillä hirvikärpäsiä tai muita hyönteisiä

1 p

Partio ei kampoo potilasta, eikä osaa epäillä hirvikärpäsen puremaa.

0 p

Neuvonta: älä raavi, tarjoaa voidetta

Partio neuvoo olemaan raapimatta puremaa ja neuvoo käyttämään hydrokortisoni voidetta.

2 p Lähde SPR 2012

Partio neuvoo olemaan raapimatta puremaa

1 p

Partio ei ota kantaa raapimiseen tai tekee muita toimenpiteitä.

0 p

Onko ollut allergiaa hyönteisten pistoista, mikäli on niin hakeudu lääkäriin

Partio tiedustelee onko allerginen hyönteisten pistoille →

vastaus on kyllä, partio neuvoo menemään lääkäriin

2 p (SPR 2009)

Partio tiedustelee onko allerginen hyönteisten pistoille, mutta ei reagoi vastaukseen.

1 p

Partio ei tiedustele asiaa.

0 p

Yhteensä

\_\_\_\_\_/ 8 p.

Arvostelijan nimi: \_\_\_\_\_

Arvostelijan puhelinnumero: \_\_\_\_\_



Rakovalkealla SM-erävaellus Sodankylä 30.8.-2.9.2012	Rasti TO 57  Tehtävä	A9	B8	C8		Partio
Luonnontuntemus	Pisteet max	16	16	16		Aika

## LINNUT

Luonnon tuntemus lisää mielenkiintoa ja ymmärrystä luontoa kohtaan. Vaelluksella luonnon seuraaminen antaa monia elämyksiä.

Tehtävä: Tunnistakaa merkityn reitin varrella olevat linnut (1 – 4) ja vastatkaa annettuihin tehtäviin.

Arvostelu: Oikeellisuus

Lintu	Pääasiallinen pesimisajan ravinto	Haudonta-aika (vrk)	Poikaset lähtevät lentoon iässä (vrk)	Pisteet (toimitsija täyttää)
1.				/ 4 p
2.				/ 4 p
3.				/ 4 p
4.				/ 4 p

Yhteensä

\_\_\_\_\_/16 p.



Rakovalkealla SM-erävaellus Sodankylä 30.8.-2.9.2012	Rasti TO 57  Tehtävä	A9	B8	C8	Partio
Luonnontuntemus	Pisteet max	16	16	16	Aika

## ARVOSTELUOHJE JA MALLIRATKAISU

### LINNUT

Luonnon tuntemus lisää mielenkiintoa ja ymmärrystä luontoa kohtaan. Vaelluksella luonnon seuraaminen antaa monia elämyksiä.

Tehtävä: Tunnistakaa merkitys reitin varrella olevat linnut (1 – 4) ja vastatkaa annettuihin tehtäviin.

Arvostelu: 1 p/oikea vastaus (toleranssin sisällä).

Lintu	Pääasiallinen pesimisajan ravinto	Haudonta-aika (vrk)	Poikaset lähtevät lentoon iässä (vrk)	Pisteet (toimitsija täyttää)
1. Urpiainen	Siemenet, hyönteiset (puoli pistettä per kohta)	10 – 13 ½ p. 8-15	12 – 13 ½ p. 10-15	/ 4 p
2. Lapintiainen	Hyönteiset, selkärangattomat, marjat, siemenet (puoli pistettä puolista oikein)	14 ½ p. 12-16	18-20 ½ 16-22	/ 4 p
3. Kiljuhanhi	Vaivaispajun lehdet ja silmut (poikaset hyönteisiä) (puoli pistettä kohta)	28-30 ½ p. 25-33	60-65 ½ p. 45-77	/ 4 p
4. Laulujoutsen	Uposkasvit	35-42 ½ p. 31-46	78-96 ½ p. 55-110	/ 4 p

Lähde: wikipedia



Rakovalkealla SM-erävaellus Sodankylä 30.8.-2.9.2012	Rasti To Yö Tehtävä	A 10	B 9	C 9		Partio
Erätaidot	Pisteet max	20	20	20		Aika

Rauhaisa yöuni on vaeltajalle kullanarvoinen asia. Perinteisetkin taidot on hyvä hallita.

#### RAKOVALKEA

Tehtävä: Sahatkaa toimitsijan osoittamasta tukista näytön mukainen kelopölli. Valmistakaa siitä ja osoitetuista tarvikkeista rakovalkea yöpymispaikallenne. Ilmoittakaa toimitsijalle, kun tuli on valmiina sytytettäväksi.

Arvostelu: Tarkoituksenmukaisuus, oikeellisuus, turvallisuus, siisteys



Rakovalkealla SM-erävaellus Sodankylä 30.8.-2.9.2012	Rasti To Yö  Tehtävä	A 10	B 9	C 9		Partio
Erätaidot	Pisteet max	20	20	20		Aika

## ARVOSTELUPÖYTÄKIRJA

Ympyröi tuotokseen sopivat pisteet:

### RAKOVALKEA

#### Puun sahaus

- Tukit sahattu suoraan ja tasamittaisiksi koko puu käyttäen 2 p
- Tukit sahattu suoraan tai tasamittaisiksi 1 p
- Ei kumpaakaan yllämainituista 0 p

#### Pohjustus

- Alusta on tasainen ja siitä on kääritty pintakerros rullalle. 2 p
- Alusta on tasainen tai siitä on kääritty pintakerros rullalle. 1 p
- Ei kumpaakaan yllämainituista. 0 p

#### Aluspuut

- Alemman tukin alla on poikkipuut, joilla tukki on irti maasta. 1 p
- Ei ole. 0 p

#### Tulkuset

- Tukkien välissä on vähintään 2 kpl noin 3 cm paksua tulkusta. 2 p
- Tukkien välissä on jotain poikkipuita. 1 p
- Tukkien välissä ei ole poikkipuita. 0 p

#### Perkka tai tuet

- Ylempi tukki on tuettu tukevalla perkkapuulla läheltä päätä ja perkka on kiinnitetty palamisen kestävästi tukkiin. 2 p
- Ylempi tukki on tuettu jollakin tavalla paikalleen. 1 p
- Ylempi tukki on vain oman painonsa varassa. 0 p

#### Loveukset

- Molemmissa tukeissa V:n muotoinen lovi, jossa lastut kiinni. 2 p
- Tukkien välissä jonkinlaista loveusta paloa edistämään. 1 p
- Tukkien pyöreät pinnat ehjät. 0 p

#### Tuulen suunta

- Tuulen suunta rakovalkean pituussuuntaan. 1 p
- Jos tyven, voidaan tiedustella partiolta. 0 p
- Tuulen suunta jotain muuta todella tai partion vastauksessa. 0 p

#### Kiehiset

- Tukkien väliin vuoltu vähintään 5 kunnollista kiehistä. 2 p
- Tukkien välissä jotain kiehisiä tai lastuja 1 p
- Tukkien välissä paperia tai ei sytykkeitä. 0 p



RAKOVALKEA – OSA 2

Partio

Arvostellaan noin 1 – 2 tuntia sytytyksestä.

Palaminen

Rakovalkea palaa tasaisesti koko matkaltaan	2 p
Rakovalkea palaa jotenkin tai on selvästi hiiltynyt	1 p
Rakovalkea ei ole palanut	0 p

Alkusammutusvesi

Partiolla on varattuna noin 3 litraa alkusammutusvettä	1 p
Partiolla on varattuna noin 1 litra alkusammutusvettä	0,5 p
Vähemmän tai ei ollenkaan sammutusvettä.	0 p

Valvonta

Vähintään partion toinen jäsen on tulen äärellä hereillään.	1 p
Ei ole	0 p

Arvostellaan aamulla partion poistuttua paikalta.

Loppusiisteys

Tuli on sammutettu ja pölkyt viety pois.	1 p
Ei ole	0 p
Pintakerros on aseteltu takaisin paikoilleen.	1 p
Ei ole	0

Yhteensä

\_\_\_\_\_/20 p.

Arvostelijan nimi: \_\_\_\_\_

Arvostelijan puhelinnumero: \_\_\_\_\_



Rakovalkealla SM-erävaellus Sodankylä 30.8.-2.9.2012	Rasti TO Yö  Tehtävä	A 11	B 10	C 10		Partio
Erätaidot	Pisteet max	2	2	2		Aika

## YÖPYMINEN

Partio yöpyy toimitsijan osoittamalla alueella.

Lähtöportti on avoinna toimitsijan osoittamassa teiden risteyksessä perjantaina aamulla kello 06.00 - 07.00.

Arvostelu: Tulilla yöpyminen.

Kauniita yöunia.

Arvostelu: Avomajoitteessa (laavu, loue, erätoveri tai vastaava) yöpyminen 2 p.





Rakovalkealla SM-erävaellus Sodankylä 30.8.-2.9.2012	Rasti PE LÄHTÖ Tehtävä	A 12				Partio
Suunnistus	Pisteet max	7				Aika

## VAELLUS

### Perjantain vaellusosuus

Partion tulee vaeltaa pakollisten rastiin 1-7 kautta yöpymispaikalle kartan maalissa . Yöpymispaikalla tulee olla viimeistään klo 22.00.

Rastit ovat avoinna tehtävän suoritusta varten rastiinmääritteissä mainitun ajan.

Pakollisten rastiin määritteet, aukioloajat ja tehtäviin tavoiteajasta varatut ajat ovat seuraavat:

Lähtö. (L) 06.00 – 07.00, 20 min

1. (51) Erotusaita 06.00 – 8.00, 15 min

2. (65) Notko 7.30 – 11.00, 5 min

3. (63) Lammen pohjoispää 08.00 – 12.30, 80 min

4. (64) Kumpareen päällä 13.00 – 20.00, 15 min

5. (38) Kumpareen päällä 13.30 – 20.30, 0 min

6. (55) Notko 12.30 – 22.00, 55 min

7. (62) Kumpareen päällä 14.30 – 22.30, 25 min

Maali (M) 15.00 – 23.00

### ARVOSTELU:

Määräajassa pakollisten rastiin kautta suoritettu vaellus antaa 7 pistettä.

Määräajan ylitys vähentää pisteen kutakin alkavaa 15 minuuttia kohti. Partio, joka ei saavu yöpymispaikalle klo 01.00 mennessä katsotaan keskeyttäneeksi.

### Liitteet:

-leimauskortti

-reittikartta



Rakovalkealla SM-erävaellus Sodankylä 30.8.-2.9.2012	Rasti PE LÄHTÖ  Tehtävä		B 11			Partio
Suunnistus	Pisteet max		6			Aika

## VAELLUS

### Perjantai vaellusosuus

Partion tulee vaeltaa pakollisten rastien 1-6 kautta yöpymispaikalle kartan maalissa . Yöpymispaikalla tulee olla viimeistään klo 21.00.

Rastit ovat avoinna tehtävän suoritusta varten rastinmääritteissä mainitun ajan.

Pakollisten rastien määritteet, aukioloajat ja tehtäviin tavoiteajasta varatut ajat ovat seuraavat:

Lähtö. (L) 06.00 – 07.00, 20 min

1. (51) Erotusaita 06.00 – 8.00, 15 min
2. (58) Kumpareen päällä 07.30 – 11.00, 5 min
3. (63) Lammen pohjoispää 08.00 – 12.30, 80 min
4. (76) Kumpareen päällä 11.30 – 17.30, 15 min
5. (55) Notko 12.30 – 22.00, 55 min
6. (62) Kumpareen päällä 14.30 – 22.30, 25 min

Maali (M) 15.00 – 23.00

### ARVOSTELU:

Määräajassa pakollisten rastien kautta suoritettu vaellus antaa 6 pistettä.

Määräajan ylitys vähentää pisteen kutakin alkavaa 15 minuuttia kohti. Partio, joka ei saavu yöpymispaikalle klo 23.30 mennessä katsotaan keskeyttäneeksi.

### Liitteet:

- leimauskortti
- reittikartta



Rakovalkealla SM-erävaellus Sodankylä 30.8.-2.9.2012	Rasti PE LÄHTÖ  Tehtävä			C 11		Partio
Suunnistus	Pisteet max			6		Aika

## VAELLUS

Perjantai vaellusosuus

Partion tulee vaeltaa pakollisten rastien 1-5 kautta yöpymispaikalle kartan maalissa . Yöpymispaikalla tulee olla viimeistään klo 21.00.

Rastit ovat avoinna tehtävän suoritusta varten rastinmääritteissä mainitun ajan.

Pakollisten rastien määritteet, aukioloajat ja tehtäviin tavoiteajasta varatut ajat ovat seuraavat:

Lähtö. (L) 06.00 – 07.00, 20 min

1. (51) Erotusaita 06.00 – 8.00, 15 min

2. (63) Lammen pohjoispää 08.00 – 12.30, 80 min

3. (76) Kumpareen päällä 11.30 – 17.30, 15 min

4. (55) Notko 12.30 – 22.00, 55 min

5. (62) Kumpareen päällä 14.30 – 22.30, 25 min

Maali (M) 15.00 – 23.00

## ARVOSTELU:

Määräajassa pakollisten rastien kautta suoritettu vaellus antaa 6 pistettä.

Määräajan ylitys vähentää pisteen kutakin alkavaa 15 minuuttia kohti. Partio, joka ei saavu yöpymispaikalle klo 23.30 mennessä katsotaan keskeyttäneeksi.

Liitteet:

-leimauskortti

-reittikartta



Rakovalkealla SM-erävaellus Sodankylä 30.8.-2.9.2012	Rasti Pe Lähtö  Tehtävä	A13	B12	C 12		Partio
Luonnontuntemus	Pisteet max	6	4	4		Aika

Lintujen havainnointi on vaelluksella mielenkiintoinen ja haasteellinen tehtävä. Siitä voi olla apua lintujen seurantatutkimukselle.

Tehtävä: Kerätkää lintutietoja vaelluksenne aikana Lintu-Atlas havaintolomakkeelle. Partion havainnointiruutuna on koko kilpailualue.

Liitteet:  
Lintu-Atlaslomake





Rakovalkealla SM-erävaellus Sodankylä 30.8.-2.9.2012	Rasti Pe (51) Tehtävä	A 14	B 13	C 13		Partio
Erätaidot	Pisteet max	14	14	14		Aika

Porot kuuluvat olennaisena osana Lappiin.

### KAARRE

Tehtävä: Nimetkää numeroidut kaarteet (erotusaidan) osat ja /tai niiden käyttötarkoitus.

Arvostelu: Oikeellisuus

1. \_\_\_\_\_ / 1p
2. \_\_\_\_\_ / 1p
3. \_\_\_\_\_ / 1p
4. \_\_\_\_\_ / 1p
5. \_\_\_\_\_ / 1p
6. \_\_\_\_\_ / 1p
7. \_\_\_\_\_ / 1p
8. \_\_\_\_\_ / 1p



Partio

9. \_\_\_\_\_  
\_\_\_\_\_ / 1p

10. \_\_\_\_\_  
\_\_\_\_\_ / 1p

Tapaatte vaelluksella loukkaantuneen ja liikuntakyvyttömän elävän poron. Miten toimitte? Mitkä ovat vaeltajan velvollisuudet ja oikeudet.

Vastaus:

\_\_\_\_\_  
\_\_\_\_\_  
\_\_\_\_\_  
\_\_\_\_\_ / 4 p

Yksi piste oikeasta nimestä tai käyttötarkoituksesta sekä oikeuden ja velvollisuuden toimenpiteestä ja kohteesta.

Yhteensä / 14 p.



Rakovalkealla SM-erävaellus Sodankylä 30.8.-2.9.2012	Rasti Pe (51)  Tehtävä	A 14	B 13	C 13		Partio
Erätaidot	Pisteet max	14	14	14		Aika

## ARVOSTELUOHJE JA MALLIRATKAISU

### KAARRE

nimi	käyttötarkoitus
11. Teuraskonttuuri	teurasporot erotellaan eri konttoreihin eli pienempiin erillisaitauksiin Lähde: wikipedia
12. Eloporojen konttuuri	eloporot erotellaan eri konttoreihin eli pienempiin erillisaitauksiin Lähde: wikipedia
13. Vieropaliskunnan porojen konttuuri	muiden kuin oman paliskunnan porot erotellaan eri konttoreihin eli pienempiin erillisaitauksiin
14. Kirnu	Teurastusaitauksissa reunimmaisena on ns. suisto, josta eläimet ohjataan syöttöaitaan ja edelleen siulojen eli johdeaitojen kautta kaarteeseen. Sieltä ne siirretään pienemmissä erissä kirnuun, jossa elo- ja teurasporot erotellaan eri konttoreihin eli pienempiin erillisaitauksiin Lähde: wikipedia
15. Erotusaita eli kaarre	kts kohta 4.
16. Mettäkaarre	aita, kaarre, erotusaita – johdinaidoin eli siuloin varustettu aitaus, jossa erotus tapahtuu Lähde: Harmaasusi
17. Pidätysaita	Aitaus, jossa poroja ruokitaan ennen erotusta. Odotusalue.
18. Johteet eli siulat	kts. Kohta 4
19. Syöttöaita	kts. Kohta 4
20. Nylkypukki	Pöytä, jossa teurastettu poro nyljetään ja ruhoa muutenkin käsitellään. Lähde: Työterveyslaitos

### ARVOSTELUSSA HYVÄKSYTÄÄN KAKSI VAIHTOEHTOA:

#### VAIHTOEHTO 1 (lakitekstin mukainen vaihtoehto)

##### Toiminta:

Soitto poliisille tai kolariarviomiehelle, joka antaa ohjeet. Jos ei voida tavoittaa, toimitaan seuraavasti:	1 p
-lopetus ampumalla, jos ei asetta mukana iskemällä niskaan esimerkiksi kirveen hamaralla tai halolla	1 p
-korva talteen ja ilmoitus isännälle kun päästään maastosta	0,5 p
- ruhon hautaaminen maahan	0,5 p

##### Vaeltajan oikeudet ja velvollisuudet:

1 p

Vaeltajalla on oikeus ja velvollisuus tarvittaessa lopettaa kituva eläin, jos poliisia tai eläimen omistajaa ei ole mahdollista tavoittaa. Vaeltajalla on oikeus saada paliskunnan päättämän korvauksen ilmoitettuaan loukkaantuneen tai kuolleen poron. 1 p

Yksi piste oikeasta nimestä tai käyttötarkoituksesta sekä oikeuden ja velvollisuuden toimenpiteestä ja kohteesta.

#### VAIHTOEHTO 2 (paikallisten poromiesten ohjeiden mukaan)

##### Toiminta:

Soitto kolariarviomiehelle, joka antaa ohjeet. Jos ei voida tavoittaa merkitään poron paikka kartalle ja siirrytään lähimpään paikkaan, josta voidaan ottaa yhteyttä. 3 p

##### Vaeltajan oikeudet ja velvollisuudet:

Ilmoittaa kituvasta eläimestä omistajalle. 1 p

Vaeltajalla on oikeus saada paliskunnan päättämän korvauksen ilmoitettuaan loukkaantuneen tai kuolleen poron. 1 p



## **Eläinsuojeluasetus [33 §](#)**

### **Tuotantoeläimet**

Nisäkäs- tai lintulajeihin kuuluva tuotantoeläin, turkiseläintä lukuun ottamatta, saadaan lopettaa ainoastaan ampumalla taikka sähkövirtaa tai hiilidioksidia käyttämällä. Siipikarjaan kuuluva eläin saadaan lisäksi lopettaa katkaisemalla kaula nopeasti terävällä aseella tai murtamalla alle kolme kiloa painavan eläimen niska nopeasti ja tehokkaasti. ([17.3.2005/171](#))

Sen lisäksi, mitä 1–3 momentissa säädetään, saadaan eläin lopettaa eläinlääkärin toimesta asianmukaista nukutusainetta käyttämällä. Jos se on eläintautien vastustamiseksi tai diagnostisoimiseksi välttämätöntä, voidaan tuotantoeläin eläinlääkärin luvalla ja valvonnassa lopettaa myös muulla kuin edellä tässä pykälässä säädetyllä lopetusmenetelmällä.

### **[34 §](#)**

Lopettaminen hätätapauksessa

Hätätapauksessa, eläimen kärsimyksen pitkittymisen estämiseksi ja jos edellä 32 tai 33 §:ssä tarkoitettuja keinoja ei ole mahdollista käyttää tai jos eläintä ei saada kiinni, se voidaan lopettaa myös muulla kuin edellä säädetyllä tavalla, kuitenkin niin, ettei eläimelle aiheuteta tarpeetonta kärsimystä.

### **[35 §](#)**

Lopetettavan sairaan tai vahingoittuneen eläimen siirtäminen

Sairas tai vahingoittunut tuotantoeläin saadaan siirtää muualle lopetettavaksi tai teurastettavaksi vain, jos eläimen kuljetus tai käsittely kuljetusta varten ei aiheuta sille lisäkärsimystä.

Vakavasti sairaan tai vahingoittuneen hevonen, nautaeläin tai muu vastaava suurehko eläin saadaan kuljettaa muualle lopetettavaksi tai teurastettavaksi vain eläinlääkärin luvalla.

## **Metsästyslaki [84 §](#)**

### **Avuttomassa tilassa olevan eläimen kohtelu**

Sairasta, vahingoittunutta tai muutoin avuttomassa tilassa olevaa tässä laissa tarkoitettua eläintä on pyrittävä auttamaan tai asiasta on pyrittävä ilmoittamaan alueen omistajalle, metsästysoikeuden haltijalle tai poliisille.

Jos eläin on sellaisessa tilassa, että sen hengissä pitäminen ilmeisesti tuottaa sille kohtuutonta kärsimystä, löytäjä saa lopettaa eläimen, vaikka hänellä ei olisi alueella kyseisen eläimen pyydystämis- tai tappamisoikeutta tai eläin olisi tuona ajankohtana rauhoitettu.

Lopetettuun eläimeen sovelletaan, mitä tässä luvussa säädetään kuolleena löydetystä eläimestä.

## **Eläinsuojelulaki [14 §](#)**

### **Sairaat tai vahingoittuneet eläimet**

Luovutettaessa sairaan tai vahingoittuneen eläin on sairaudesta tai vahingoittumisesta ilmoitettava eläimen vastaanottajalle.

Sairasta, vahingoittunutta tai muutoin avuttomassa tilassa olevaa kotieläintä tai muuta ihmisen hoidossa olevaa eläintä on joko itse autettava tai ilmoitettava eläimestä sen omistajalle tai hoitajalle taikka kunnaneläinlääkärille, kunnan terveydensuojeluvallontaa hoitavalle viranhaltijalle tai poliisille.

Jos 2 momentissa mainittujen henkilöiden tavoittaminen on kohtuuttoman vaikeaa ja jos eläin on sellaisessa tilassa, että sen hengissä pitäminen on ilmeistä julmuutta sitä kohtaan, saadaan se lopettaa. Tästä on viivytyksettä tehtävä 2 momentissa mainittu ilmoitus.

Sairasta, vahingoittunutta tai muutoin avuttomassa tilassa olevaa luonnonvaraista eläintä on pyrittävä auttamaan. Jos eläin on kuitenkin sellaisessa tilassa, että sen hengissä pitäminen on ilmeistä julmuutta sitä kohtaan, eläin on lopetettava tai on huolehdittava siitä, että se lopetetaan.



Rakovalkealla SM-erävaellus Sodankylä 30.8.-2.9.2012	Rasti PE (65) ja (58) Tehtävä	(65) A 15	(58) B 14			Partio
Erätaidot	Pisteet max	4	4			Aika

#### PAIKALLISTUNTEMUS

Tehtävä: Mainitkaa millä kielillä Inarin kunta julkaisee viralliset ilmoituksensa:

Arvostelu: Oikeellisuus

---

---

---



Rakovalkealla SM-erävaellus Sodankylä 30.8.-2.9.2012	Rasti PE (65) ja (58) Tehtävä	(65) A 15	(58) B 14			Partio
Erätaidot	Pisteet max	4	4			Aika

## ARVOSTELUOHJE JA MALLIRATKAISU

### PAIKALLISTUNTEMUS

Tehtävä: Mainitkaa millä kielillä Inarin kunta julkaisee viralliset ilmoituksensa:

Arvostelu: Oikeellisuus

Oikeat vastaukset	
Suomi	1 p
Tunturisaame (Pohjois-)	1 p
Koltansaame	1 p
Inarinsaame	1 p



Rakovalkealla SM-erävaellus Sodankylä 30.8.-2.9.2012	Rasti PE (63) Tehtävä	A 16	B 15	C 14		Partio
Luonnontuntemus	Pisteet max	10	10	10		Aika

### METSÄLUONTOPOLKU

Edetkää merkittyä reittiä, nimetkää polun varrella olevat näytteet ja kohteet. Palauttakaa vastauksenne toimitsijalle viimeisellä kohteella.

Arvostelu: Oikeellisuus

1. \_\_\_\_\_ / 1p
2. \_\_\_\_\_ / 1p
3. \_\_\_\_\_ / 1p
4. \_\_\_\_\_ / 1p
5. \_\_\_\_\_ / 1p
6. \_\_\_\_\_ / 1p
7. \_\_\_\_\_ / 1p
8. \_\_\_\_\_ / 1p
9. \_\_\_\_\_ / 1p
10. \_\_\_\_\_ / 1p

Yhteensä / 10 p.



Rakovalkealla SM-erävaellus Sodankylä 30.8.-2.9.2012	Rasti PE (63) ja LA (63) Tehtävä	A 16	B 15	C 14	D 9	Partio
Luonnontuntemus	Pisteet max	10	10	10	10	Aika

## ARVOSTELUOHJE JA MALLIRATKAISU

### METSÄLUONTOPOLKU

Edetkää merkittyä reittiä, nimetkää polun varrella olevat näytteet ja kohteet. Palauttakaa vastauksenne toimitsijalle viimeisellä kohteella.

Arvostelu: Oikeellisuus

1. Mänty, *Pinus sylvestris*
2. Rauduskoivu, *Betula pentula*
3. Kuusi, *Picea abies*
4. Suutari, *Monochamus sutor*
5. Tikaskuoriainen, *Trypodendron linealum*
6. Kuivahko kangas
7. 95 vuotta +/- 10 vuotta => 1 p +/- 20 vuotta => 0,5 p
8. 13 m +/- 1 metri => 1 p +/- 3 metriä => 0,5 p
9. Raita, *Salix caprea*
10. Pakurikäätä, *Inonotus obliquus*

Partio saa yhden pisteen, jos suomenkielinen **tai** latinankielinen nimi on oikein.

Yhteensä / 10 p.



Rakovalkealla SM-erävaellus Sodankylä 30.8.-2.9.2012	Rasti PE (63) Tehtävä	A 17	B 16	C 15		Partio
Luonnontuntemus	Pisteet max	20	20	20		Aika

#### LUONTOPOLKU

Edetkää merkittyä reittiä, nimetkää keltaisella nauhalla merkityt kohteet ja näytteet. Palauttakaa vastauspaperinne polun päässä toimitsijalle.

Arvostelu: Oikeellisuus.

1. \_\_\_\_\_ / 1p
2. \_\_\_\_\_ / 1p
3. \_\_\_\_\_ / 1p
4. \_\_\_\_\_ / 1p
5. \_\_\_\_\_ / 1p
6. \_\_\_\_\_ / 1p
7. Mikä väline tämä on? \_\_\_\_\_ / 1p
8. \_\_\_\_\_ / 1p
9. \_\_\_\_\_ / 1p
10. \_\_\_\_\_ / 1p
11. \_\_\_\_\_ / 1p
12. \_\_\_\_\_ / 1p
13. \_\_\_\_\_ / 1p
14. \_\_\_\_\_ / 1p
15. \_\_\_\_\_ / 1p



Partio
--------

16. \_\_\_\_\_ / 1p

17. \_\_\_\_\_ / 1p

18. \_\_\_\_\_ / 1p

BirdLife-Finland seuraa vuosittain mm. vuoden linnun esiintymistä ja pesintää Suomessa. Mikä lintu on tänä vuonna seurannassa?

\_\_\_\_\_ / 2p

Yhteensä / 20 p.



Rakovalkealla SM-erävaellus Sodankylä 30.8.-2.9.2012	Rasti PE (63) ja LA (63)	A	B	C	D	Partio
	Tehtävä	17	16	15	10	
Luonnontuntemus	Pisteet max	20	20	20	12	Aika

## ARVOSTELUOHJE JA MALLIRATKAISU

### LUONTOPOLKU

Edetkää merkittyä reittiä, nimetkää keltaisella nauhalla merkityt kohteet ja näytteet. Palauttakaa vastauspaperinne polun päässä toimitsijalle.

Arvostelu: Oikeellisuus.

1. Uuvana 1 p
2. Vaivaiskoivu 1 p, tunturikoivu tai koivu 0 p
3. Tunturipunatäplä 1 p, punatäplä 0,5 p
4. Huolo 1 p Kulossa vaurioitunut kelon tyvi 0,5 p
5. Poronkeloma 1 p jälki, joka syntyy, kun poro hirvas hankaa kuollutta nahkaa sarvistaan 0,5 p
6. Tunturikoivu 1 p, vaivaiskoivu tai koivu 0 p
7. Mikä väline tämä on? Oikea vastaus: Näädän loukku 1 p Näädän ansa 1 p Loukku 0,5 p  
Muu ansa tai loukku 0 p
8. Ruttojuuri tai Pohjan ruttojuuri 1 p
9. Kantokäpä 1 p
10. Kurjenjalka 1 p
11. Punainen konnanmarja 1 p
12. Metsätähti tai päivänkämmen 1 p tähtikukka tai aamutähti 0,5 p  
Lähde: Wikipedia: "Suomalaiset ovat antaneet metsätähdelle monia lempinimiä, joista aamutähti, tähtikukka ja päivänkämmen ovat yleisimpiä."
13. Lapinkuusio 1 p
14. Metso 1 p
15. Tunturimittari 1 p
16. Tähtitalvikki 1 p Yksikukkainen talvikki 0,5 p
17. Paljakkakylmänperhonen 1 p
18. Palokärki 1 p

BirdLife-Finland seuraa vuosittain mm. vuoden linnun esiintymistä ja pesintää Suomessa. Mikä lintu on tänä vuonna seurannassa?

Vastaus: Mustakurkku-uikku.

Arvostelu: 1 p/oikea vastaus, paitsi viimeinen (lisä-) tehtävä 2 p.



Rakovalkealla SM-erävaellus Sodankylä 30.8.-2.9.2012	Rasti PE (63) Tehtävä	A 18	B 17	C 16		Partio
Erätaidot	Pisteet max	18	18	18		Aika

#### LAAVUVENE

Vaelluksella usein pienehköllä vaivalla säästää pitkän kierroksen. Vesistön ylittäminen on usein vaivan arvoista.

Tehtävä: Partio ylittää varusteineen turvallisesti edessä olevan joen. Omien varusteiden lisäksi toimitsijan osoittamaa puuta saa käyttää. Tehtäväaika 30 min. Aika alkoi tehtävöohjeen saatuaan ja päättyy, kun partio on rannalla välineineen.

#### Ylitysvaihtoehdot:

Laavuvene	max	18 p
Rinkkalautta	max	12 p
Uinti varusteet suojattuna	max	6 p
Ylitys järjestäjän veneellä		0 p.

Halutessaan partio saa laavuveneeseen kirjallisen tehtävöohjeen, jolloin partion saamista kokonaispisteistä vähennetään neljä (4) pistettä.

Retkisarjassa arvostellaan vain kahden partion jäsenen ylitys.



Rakovalkealla SM-erävaellus Sodankylä 30.8.-2.9.2012	Rasti PE (63)  Tehtävä	A 18	B 17	C 16	Partio
Erätaidot	Pisteet max	18	18	18	Tehtävän aloitus aika:

## ARVOSTELUPÖYTÄKIRJA

### LAUVUENE

Vaelluksella usein pienehköllä vaivalla säästää pitkän kierroksen. Vesistön ylittäminen on usein vaivan arvoista.

Tehtävä: Partio ylittää varusteineen turvallisesti edessä olevan joen. Omien varusteiden lisäksi toimitsijan osoittamaa puuta saa käyttää. Tehtäväaika 30 min.

Ylitysvaihtoehdot: (YMPYRÖI PARTION TAVOITTELEMA PISTEMÄÄRÄ)

Laavuvene	max	18 p
Rinkkalautta	max	12 p
Uinti varusteet suojattuna	max	6 p
Ylitys järjestäjien veneellä		0 p.

Halutessaan partio saa laavuveneen kirjallisen tehtävöohjeen, jolloin partion saamista kokonaispisteistä vähennetään neljä (4) pistettä.

Partio otti käyttöönsä kirjallisen tehtävöohjeen	-4 p
Partio ei ottanut käyttöönsä kirjallista tehtävöohjetta	0 p

Arvostelu:

Laavuvene, rakenne (kohta arvostellaan vain, jos partio valitsee laavuveneen)

Laitapuut (vähintään 4 kpl) sidottu nippuun perästä ja keulasta	2 p
Laavuveneessä on väh. 3 pituussuuntaista puuta, jotka on kiinnitetty perästä ja keulasta.	1 p
Laavuveneessä on kaksi tai vähemmän pituussuuntaista puuta tai ne eivät ole kiinni rungossa.	0 p

Laavuveneessä on (vähintään 3 kpl) kaaripuuta sidottu kiinni laitapuihin.		2 p
Laavuveneessä on kaaripuita (vähintään 2 kpl), mutta niitä ei ole sidottu laitapuihin.	1 p	
Laavuveneessä ei ole kaaripuita.	0 p	

Laavuveneen kestävyys (kohta arvostellaan vain, jos partio valitsee laavuveneen)

Laavuvene kestää ylityksen ja rantautumisen ja olisi kannettavissa lyhyen kannaksen yli seuraavaan ylitykseen ilman korjaustarvetta 4 p

Laavuvene kestää ylityksen ja rantautumisen, mutta vaatii pientä korjailua ennen seuraavaa ylitystä 3 p

Laavuvene kestää ylityksen, mutta uhkaa hajota rantautumisessa tai hörppää vettä ylityksen tai rantautumisen aikana. 2 p

Laavuvene kestää kasassa juuri ja juuri, siten että yli päästään. 1 p

Laavuvene hajoaa kesken ylityksen. 0 p



Partio

Rinkkalautta, kestävyys (kohta arvostellaan vain, jos partio valitsee rinkkalautan)	
Rinkkalautta kestää ylityksen ja rantautumisen ja olisi kannettavissa lyhyen kannaksen yli seuraavaan ylitykseen ilman korjaustarvetta	2 p
Rinkkalautta kestää ylityksen ja rantautumisen, mutta vaatii pientä korjailua ennen seuraavaa ylitystä	1,5 p
Rinkkalautta kestää ylityksen, mutta uhkaa hajota rantautumisessa	1 p
Rinkkalautta kestää kasassa juuri ja juuri, siten että yli päästään.	0,5 p
Rinkkalautta hajoaa kesken ylityksen.	0 p

**Alla esitetyt kohdat arvostellaan, jos partio valitsee rinkkalautan tai laavuveneen:**

Partion molemmat jäsenet kuivana yli

Partion jäsen 1

kuivuusraja ranteet ja nilkat	2 p
kuivuusraja polvet ja kyynerpäät	1 p
kuivuusraja vyötärö	0,5 p
kuivuusraja napa tai yli	0 p

Partion jäsen 2

kuivuusraja ranteet ja nilkat	2 p
kuivuusraja polvet ja kyynerpäät	1 p
kuivuusraja vyötärö	0,5 p
kuivuusraja napa tai yli	0 p

Retkisarjassa arvostellaan vain kahden partion jäsenen ylitys.

Molempien varusteet kuivana yli

Partion jäsen 1

varusteet päällä ja rinkassa täysin kuivat	2 p
varusteet rinkassa kuivat	1 p
pieniä kostumista rinkassa ja vaatteet märät	0,5 p
rinkka hörppää ja vaatteet märät	0 p

Partion jäsen 2

varusteet päällä ja rinkassa täysin kuivat	2 p
varusteet rinkassa kuivat	1 p
pieniä kostumista rinkassa ja vaatteet märät	0,5 p
rinkka hörppää ja vaatteet märät	0 p

Määräaika

Partio suoriutuu ylityksestä 30 minuutissa.	2 p
Partio suoriutuu ylityksestä 35 minuutissa	1,5 p
Partio suoriutuu ylityksestä 40 minuutissa	1,0 p
Partio suoriutuu ylityksestä 45 minuutissa	0,5 p
Partio käyttää ylitykseen yli 45 minuuttia	0 p



Partio

**Alla esitetyt kohdat arvostellaan, jos partio valitsee uimisen:**

Molempien varusteet kuivana yli

Partion jäsen 1

varusteet rinkassa ja riisutut vaatteet täysin kuivat	2 p
varusteet rinkassa kuivat	1 p
pientä kostumista rinkassa ja vaatteet märät	0,5 p
rinkka hörppää ja vaatteet märät	0 p

Partion jäsen 2

varusteet rinkassa ja riisutut vaatteet täysin kuivat	2 p
varusteet rinkassa kuivat	1 p
pientä kostumista rinkassa ja vaatteet märät	0,5 p
rinkka hörppää ja vaatteet märät	0 p

Määräaika

Partio suoriutuu ylityksestä 30 minuutissa.	2 p
Partio suoriutuu ylityksestä 35 minuutissa	1,5 p
Partio suoriutuu ylityksestä 40 minuutissa	1,0 p
Partio suoriutuu ylityksestä 45 minuutissa	0,5 p
Partio käyttää ylitykseen yli 45 minuuttia	0 p

Yhteensä

\_\_\_\_\_/ 18 p.

Arvostelijan nimi: \_\_\_\_\_

Arvostelijan puhelinnumero: \_\_\_\_\_



Rakovalkealla SM-erävaellus Sodankylä 30.8.-2.9.2012	Rasti PE (64) ja (76) Tehtävä	(64) A 19	(76) B 18	(76) C 17		Partio
Erätaidot	Pisteet max	8	8	8		Aika

#### KÖYSIPAINON HEITTO

Köyden toimittaminen yli oksan tai maastoesteen on usein hyödyllinen taito.

Tehtävä: Molemmat partion jäsenet tekevät omasta köydestään painon, jonka heittävät toimitsijan osoittamaan maaliin. Molemmilla on kaksi yritystä, joista paremmat arvostellaan.

Arvostelu: Osumatarkkuus ja heiton pituus.



Rakovalkealla SM-erävaellus Sodankylä 30.8.-2.9.2012	Rasti PE (64) ja (76) Tehtävä	(64) A 19	(76) B 18	(76) C 17		Partio
Erätaidot	Pisteet max	8	8	8		Aika

# ARVOSTELUPÖYTÄKIRJA

## KÖYSIPAINON HEITTO

Arvostelu:

Kiedottu köysipaino

Köysi 1 heittopaino hyvä 2 p  
Köysi 1 heittopaino jonkunlainen 1 p  
Köysi 1 ei heittopainoa 0 p

Köysi 2 heittopaino hyvä 2 p  
Köysi 2 heittopaino jonkunlainen 1 p  
Köysi 2 ei heittopainoa 0 p

Partion heitoista kahden jäsenen kahdesta heitosta valitaan se parempi.

Osumatarkkuus:	Osui	Ei osunut	Pituus 12 m	8 – 12 m	alle 8 m
Heitto 1	1 p	0 p	1 p	0,5 p	0 p
Heitto 2	1 p	0 p	1 p	0,5 p	0 p

Yhteensä

\_\_\_\_\_/ 8 p.

Arvostelijan nimi: \_\_\_\_\_

Arvostelijan puhelinnumero: \_\_\_\_\_



Rakovalkealla SM-erävaellus Sodankylä 30.8.-2.9.2012	Rasti PE (55) Tehtävä	A 20	B 19	C 18		Partio
Erätaidot	Pisteet max	4	4	4		Aika

Vaelluksella tulee mieleen monenlaisia miellelyhtymiä. On mukavaa pätkäillä luontoon liittyviä asioita.

#### ANAGRAMMIT

Tehtävä: Vaihtakaa oheisten sanontojen kirjainjärjestystä niin, että niistä muodostuu tuttuja Lapissa esiintyviä lintuja.

Arvostelu: Oikeellisuus

Kaihtanut kuru: \_\_\_\_\_ / 1 p

Ojentuu sulla: \_\_\_\_\_ / 1 p

Susikin huokaa: \_\_\_\_\_ / 1 p

Tarkista puna: \_\_\_\_\_ / 1 p

Arvostelu: Yksi piste oikeasta linnusta

Yhteensä / 4 p.



Rakovalkealla SM-erävaellus Sodankylä 30.8.-2.9.2012	Rasti PE (55) Tehtävä	A 20	B 19	C 18		Partio
Erätaidot	Pisteet max	4	4	4		Aika

## MALLIRATKAISU

Vaelluksella tulee mieleen monenlaisia miellelyhtymiä. On mukavaa pätkäillä luontoon liittyviä asioita.

### ANAGRAMMIT

Tehtävä: Vaihtakaa oheisten sanontojen kirjainjärjestystä niin, että niistä muodostuu tuttuja Lapissa esiintyviä lintuja.

Arvostelu: Oikeellisuus

Kaihtanut kuru: Tunturihaukka

Ojentuu sulla: Laulujoutsen

Susikin huokaa: Sinisuohaukka

Tarkista puna: Kapustarinta

Arvostelu: Yksi piste oikeasta linnusta





Rakovalkealla SM-erävaellus Sodankylä 30.8.-2.9.2012	Rasti PE (55) Tehtävä	A 21	B 20	C 19		Partio
Erätaidot	Pisteet max	8	8	8		Aika

## ARVOSTELUOHJE JA MALLIRATKAISU

### HAVAINTOPOLKU

Havainnointi on vaelluksen perustaitoja. Edetkää merkittyä reittiä ja mainitkaa luontoon kuulumattomat tai sopimattomat esineet taikka asiat sekä niiden suhteen tehtävät toimenpiteet.

Toimikaa tilanteen mukaan. Polulla ei saa palata taaksepäin. Luovuttakaa molemmat tehtävät polun päässä toimitsijalle.

Arvostelu: Oikeellisuus ja oikeat toimenpiteet

Esineet	Toimenpiteet
Rautalanka puussa	Poistetaan ja viedään metallinkeräykseen
Akku maassa	Viedään ongelmajätteisiin
Kirves puussa	Poistetaan ja viedään autiotuvalle
Raato maastossa	Haudataan
Kännykkä maastossa	Otetaan sim-kortti omaan puhelimeen ja soitetaan esimerkiksi viimeksi soitettuun numeroon ja ilmoitetaan löytyneestä puhelimesta.
Partiohuivi maassa	Viedään autiotuvalle. Ei heitetä roskeen.
Reittimerkki maassa	Pystytetään uudestaan
Päällystetty kartta maassa	Viedään autiotuvalle.
Lääkepurkki maassa	Tarkistetaan reseptin päivämäärä ja sen perusteella arvioidaan onko ajankohtainen. Jos on ajankohtainen, viedään lähimmälle tuvalle. Jos vanha, viedään ongelmajätteisiin.



Rakovalkealla SM-erävaellus Sodankylä 30.8.-2.9.2012	Rasti PE (55) Tehtävä	A 22	B 21	C 20		Partio
EA ja Pepa	Pisteet max	20	20	20		Aika

#### TEHTÄVÄPOLKU

Arvostelu: Oikeellisuus, oikeat toimenpiteet

Tilanne: Partiot lähetetään kolmen minuutin välein merkitylle reitille, jolla on maastoon kuulumattomia tai sopimattomia esineitä tai kohteita.



Rakovalkealla SM-erävaellus Sodankylä 30.8.-2.9.2012	Rasti PE (55)  Tehtävä	A 22	B 21	C 20		Partio
EA ja Pepa	Pisteet max	20	20	20		Aika

# ARVOSTELUPÖYTÄKIRJA

## TEHTÄVÄPOLKU

### Toimintaohje:

Kurun auettua rakan reunassa on henkilökohtaista hätämerkkiä näyttävä (kuuro) henkilö. Viittelöijän takana on rakassa hänen vaelluskaverinsa tajuttomana.

#### 1. Havainto ja tilanteen selvittäminen

##### 1. Hätämerkin aiheen selvitys (tulo luo)

Partio lähtee ripeästi viittelöijän luo

4 p

Partio empii hetken (max n. 20 sek) ennen lähtemistä

3 p

Partio harkitsee lähtemistä (max n. 40 sek) ennen lähtemistä

2 p

Partio lähtee miettimisen jälkeen tai palaa takaisin polulla

1 p

Partio ei lähde viittelöijän luo.

0 p

##### **Ylläoleva kohta arvostellaan koontilomakkeelle.**

Partio tajuaa nopeasti (alle 30 sek) viittelöijän kuulo- ja puherajoitteen

1 p

Partio tajuaa kohtuullisessa ajassa (alle 1 min)

0,5 p

Partio ei tajua rajoitetta

0 p

Partio alkaa selvittämään asiaa kirjallisesti

1 p

Partio ei tiedustele tapahtumatietoja kirjallisesti

0 p

#### 2. Kerrotaan viittelöijälle kirjallisesti, mitä tehdään

Partio kertoo alusta asti kirjallisesti viittelöijälle toimenpiteistä, jota tekee potilaalle siten, että se ei hidasta varsinaisia ensiaputoimenpiteitä.

2 p

Partio kertoo jossakin vaiheessa kirjallisesti viittelöijälle toimenpiteistä tai kertominen viivästyttää hieman ensiaputoimenpiteitä.

1 p

Partio ei kerro toimenpiteistä viittelöijälle kirjallisesti tai kertominen viivästyttää merkittävästi toimenpiteitä.

0 p

#### 3. Rauhoittaminen ja siirto sivuun

Partio rauhoittelee viittelöijää huomioiden tämän kuulorajoitteen.

1 p

Partio ei rauhoittele viittelöijää siten, että tämä ymmärtäisi.

0 p

Partio ohjaa viittelöijän sivummalle.

1 p

Partio antaa viittelöijän seurata tapahtumia läheltä.

0 p

#### 2. Potilaan tilan selvittäminen

##### 1. Mitä on tapahtunut

##### 2. Saako hereille (ravistelu, kysely)

Partio puhuttelee potilasta äänekkäästi ja ravistelee hartioista

2 p (Lähde SPR 2012)

Partio puhuttelee potilasta ja ravistelee tätä jostakin

1 p

Partio puhuttelee potilasta tai ravistelee tätä

0,5 p

Partio ei yritä herätellä potilasta.

0 p

##### 3. Hätäilmoitus (kirjallisena)

Partio tekee aloitteen hätäilmoituksen tekemisestä heti, kun potilas ei herää.

Partio ei tunnustele hengitystä tässä välissä.

1 p (Lähde SPR 2012)

Partio tunnustelee potilaan hengityksen tai muuten aikailee ennen hätäilmoituksen tekemistä.

0 p



Partio

3. Potilaan tarkastus ja hoito (Potilas valmiiksi selällään)

(SPR 2012)

Hengittäkö (kyllä)

Partio avaa potilaan hengitystiet kohottamalla leuasta ja painamalla otsasta. 0,5 p  
Partio ei avaa potilaan hengitysteitä. 0 p

Partio vie poskensa lähelle potilaan sieraimia ja suuta hengityksen toteamiseksi (SPR 2012)  
ja tarkkailee samalla potilaan rintakehää. 0,5 p  
Partio tunnustelee jollakin muulla tavalla hengitystä tai ei tunnustele ollenkaan. 0 p

Siirto pois louhikosta

Partio ei siirrä potilasta pois louhikosta 1 p  
Partio siirtää potilaan pois louhikosta 0 p

(Lähde SPR 2012: sivu 14: "Älä siirrä autettavia, jos siirto ei ole hengen pelastamiseksi välttämätöntä")

Käännetään kylkiasentoon (jalat ja kädet, pää)

2 p

(SPR 2012)

Partio kääntää potilaan kylkiasentoon. 1 p  
Partio ei käännä potilasta kylkiasentoon. 0 p

Kylkiasento täyttää seuraavat oikeaoppisen kylkiasennon tunnusmerkit 0,25 p / kohta

Ylempi käsi tukee päätä 0,25 p (SPR 2012)  
Alempi käsi suorassa 0,25 p (SPR 2012)  
Ylempi jalka koukussa 0,25 p (SPR 2012)  
Leuka taivutettuna ylös 0,25 p (SPR 2012)

Partion saamat pisteet hätäilmoituksen laatimisesta. Arvostellaan partion vastauslomakkeelle. \_\_\_\_\_ / 2 p.

Yhteensä \_\_\_\_\_ / 20 p.

Arvostelijan nimi: \_\_\_\_\_

Arvostelijan puhelinnumero: \_\_\_\_\_





Rakovalkealla SM-erävaellus Sodankylä 30.8.-2.9.2012	Rasti PE (55) Tehtävä	A 22	B 21	C 20		Partio
EA ja Pepa	Pisteet max	20	20	20		

## HÄTÄILMOITUS ARVOSTELUOHJE JA MALLIRATKAISU

Partio laatii hätäilmoituksen paperille. Huonon kuuluvuuden vuoksi partio ei kuule hätäkeskuksen tarkentavia kysymyksiä, mutta kuuluvista katkelmista voi päätellä, että kuuluvuus hätäkeskuksen suuntaan on hyvä.

Kuka soittaa:	Partion jäsenen esittely (Ei SPR:n ohjeissa)	0,5 p
Mitä on tapahtunut:	Tajuton (eli heräämätön) potilas (SPR 2012)	0,5 p
Missä on tapahtunut:	Osoite ja kunta (SPR 2012)	0,5 p
Mistä on järjestetty opastus:	Yksiselitteinen paikka, johon pääsee ajoneuvolla maksimissaan ___ km päässä tapahtumapaikalta. (SPR 2009. Ilmeistä, vaikka ei mukana lähteessä SPR 2012)	0,5 p



Rakovalkealla SM-erävaellus Sodankylä 30.8.-2.9.2012	Rasti PE (62) Tehtävä	A 23	B 22	C 21		Partio
Erätaidot	Pisteet max	18	18	18		Aika

#### VESISTÖN YLITYS

Partio varusteineen ylittää turvallisesti edessä olevan ojan osoitettua puomia myöten omiin köysiinsä tukeutuen. Ylityksen määräaika päättyy, kun partio varusteineen on vastarannalla olevan keltaisen nauhan takana olevan toimitsijan luona. Halutessaan partio saa kirjallisen tehtävöohjeen, jolloin partion kokonaispistemäärästä vähennetään neljä (4) pistettä.

Retkisarjasta arvostellaan vain kaksi ylittäjää.

Arvostelu: Turvallinen ylitys, partion jäsenet ja varusteet kuivana yli sekä käytetty aika.



Rakovalkealla SM-erävaellus Sodankylä 30.8.-2.9.2012	Rasti PE (62) Tehtävä	A 23	B 22	C 21	Partio
Erätaidot	Pisteet max	18	18	18	Aika

# ARVOSTELUPÖYTÄKIRJA

## VESISTÖN YLITYS

Retkisarjasta arvostellaan vain kaksi ylittäjää.

Partio valitsee kirjallisen ohjeen käyttöönsä - 4 p  
Partio ei käytä kirjallista ohjetta 0 p

Kiinteä tukiköysi, lukituksen käyttö

Partion jäsen 1

partio kiinnittää lähtörannalle kiinteän tukiköyden vähintään 1 m korkeuteen 1 p  
partio käyttää lähtörannalta ylittäjään vedettyä köyttä apuna ylitykseen 0,5 p  
partio ei käytä tukiköyttä 0 p

ylittäjä lukitsee tukiköyden kiertämällä sen vartalonsa ympäri ja lukitsemalla vapaan pään kädellä vartaloa vasten ja antaa löysää etenemisen mukaan 1 p

ylittäjä ottaa tukea köydestä, jonka pää on kiinteästi rannalla ja antaa löysää etenemisen mukaan 0,5 p

ylittäjä ei käytä tukiköyttä, jonka kireyttä hän itse hallitsee 0 p

Partion jäsen 2

partio kiinnittää lähtörannalle kiinteän tukiköyden vähintään 1 m korkeuteen 1 p  
partio käyttää lähtörannalta ylittäjään vedetty köyttä apuna ylitykseen 0,5 p  
partio ei käytä tukiköyttä 0 p

ylittäjä lukitsee tukiköyden kiertämällä sen vartalonsa ympäri ja lukitsemalla vapaan pään kädellä vartaloa vasten ja antaa löysää etenemisen mukaan 1 p

ylittäjä ottaa tukea köydestä, jonka pää on kiinteästi rannalla ja antaa löysää etenemisen mukaan 0,5 p

ylittäjä ei käytä tukiköyttä, jonka kireyttä hän itse hallitsee 0 p

Ylityksen varmistus (paalusolmu tai vast.)

Partion jäsen 1

partio käyttää varmistusköyttä, joka on kiinteästi ylittäjässä ja toinen jäsen antaa rannalta löysää puun ympäri kierretystä köydestä 2 p

partio käyttää rannalta hallittavaa varmistusköyttä, joka on kiinteästi ylittäjässä 1 p

partio ei käytä rannalta hallittavaa varmistusköyttä 0 p

Partion jäsen 2

partio käyttää varmistusköyttä, joka on kiinteästi ylittäjässä ja toinen jäsen antaa rannalta löysää puun ympäri kierretystä köydestä 2 p

partio käyttää rannalta hallittavaa varmistusköyttä, joka on kiinteästi ylittäjässä 1 p

partio ei käytä rannalta hallittavaa varmistusköyttä 0 p



Partio

Molemmat jäsenet kuivana yli

Partion jäsen 1

täysin kuivana yli	2 p	
toinen kenkä kastuu	1,5 p	
molemmat kengät kastuvat		1 p
polveen asti kastuu	0,5 p	
vyötäröön asti kastuu	0 p	

Partion jäsen 2

täysin kuivana yli	2 p	
toinen kenkä kastuu	1,5 p	
molemmat kengät kastuvat		1 p
polveen asti kastuu	0,5 p	
vyötäröön asti kastuu	0 p	

Rinkkojen siirto selkäköyttä myöten

Rinkkojen siirtämisen tekniikka

Ensimmäisen ylityksen jälkeen partio kiinnittää kiinteän köyden veden yli ja vetää rinkkansa sitä pitkin toista köyttä hyödyntäen. 2 p

Partio vetää rinkkansa yli köysiä hyödyntäen. 1 p

Partio heittää tai vie rinkkansa selässään yli. 0 p

Rinkat yli kuivana

Partion rinkat säilyvät täysin kuivina ylityksestä	2 p
Toinen rinkka kastuu.	1 p
Molemmat rinkat kastuvat.	0 p

Käytetty aika

Partio suoriutuu ylityksestä 10 min.	2 p
Partio käyttää ylitykseen 15 min	1,5 p
Partio käyttää ylitykseen 20 min	1,0 p
Partio käyttää ylitykseen 25 min	0,5 p
Partio käyttää ylitykseen yli 25 min	0 p

Yhteensä 18 p

Yhteensä \_\_\_\_\_ / 18 p.

Arvostelijan nimi: \_\_\_\_\_

Arvostelijan puhelinnumero: \_\_\_\_\_



Rakovalkealla SM-erävaellus Sodankylä 30.8.-2.9.2012	Rasti PE (62) Tehtävä	A 24	B 23	C 22		Partio
Erätaidot	Pisteet max	6	6	6		Aika

#### VYYHTEÄMINEN

Köysien käyttö auttaa monessa pulmassa ja käytön valmius nopeuttaa toimintaa.  
Tehtävä: Vyyhteäkää molemmat köytenne.

Arvostelu: Tarkoituksenmukaisuus



Rakovalkealla SM-erävaellus Sodankylä 30.8.-2.9.2012	Rasti PE (62) Tehtävä	A 24	B 23	C 22		Partio
Erätaidot	Pisteet max	6	6	6		Aika

# ARVOSTELUPÖYTÄKIRJA

## VYYHTEÄMINEN

Köysien käyttö auttaa monessa pulmassa ja käytön valmius nopeuttaa toimintaa.  
Tehtävä: Vyyhteäkää molemmat köytenne.

Arvostelu: Tarkoituksenmukaisuus

Köysi 1 Vyyhteäminen siten, että köyteen ei tule kierrettä					
Vyyhdetty siten, että köyteen ei tule kierrettä	1 p				
Vyyhdetty siten, että köyteen muodostuva kierre ei aiheuta vyyhdin käpertymistä		0,5 p			
Vyyhdetty siten, että köyteen muodostuva kierre aiheuttaa vyyhdin käpertymisen.		0 p			
Köysi 1 Vyyhtien köyttäminen					
Vyyhti kiinnitetty tukevasti siten, että sitä voi heitellä ilmaan ja sitten sulloa rinkaank.	1 p				
Vyyhti kiinnitetty useasta pisteestä siten, että se pysyy suhteellisen selvänä.	0,5 p				
Vyyhti kiinnitetty siten, että se sotkeutuu rinkassa.	0 p				
Köysi 1 Siisteys					
Vyyhti on siisti, symmetrinen ja säännöllinen.					1 p
Vyyhti on melko siisti.	0,5 p				
Vyyhti on epämääräinen.	0 p				
Köysi 2 Vyyhteäminen siten, että köyteen ei tule kierrettä					
Vyyhdetty siten, että köyteen ei tule kierrettä	1 p				
Vyyhdetty siten, että köyteen muodostuva kierre ei aiheuta vyyhdin käpertymistä		0,5 p			
Vyyhdetty siten, että köyteen muodostuva kierre aiheuttaa vyyhdin käpertymisen.		0 p			
Köysi 2 Vyyhtien köyttäminen					
Vyyhti kiinnitetty tukevasti siten, että sitä voi heitellä ilmaan ja sitten sulloa rinkaank.	1 p				
Vyyhti kiinnitetty useasta pisteestä siten, että se pysyy suhteellisen selvänä.	0,5 p				
Vyyhti kiinnitetty siten, että se sotkeutuu rinkassa.	0 p				
Köysi 2 Siisteys					
Vyyhti on siisti, symmetrinen ja säännöllinen.					1 p
Vyyhti on melko siisti.	0,5 p				
Vyyhti on epämääräinen.	0 p				

Yhteensä \_\_\_\_\_ / 6 p.

Arvostelijan nimi: \_\_\_\_\_

Arvostelijan puhelinnumero: \_\_\_\_\_



Rakovalkealla SM-erävaellus Sodankylä 30.8.-2.9.2012	Rasti Pe Yö Tehtävä	A 25	B 24	C 23		Partio
EA ja Pepa	Pisteet max	4	4	4		Aika 2 minuuttia

#### KRAMPPI

Vaelluksella lihashuolto ehkäisee monilta vaivoilta ja helpottaa seuraavan päivän vaellusta.

Toiminta tilanteen mukaan.

Arvostelu. Oikeellisuus ja tarkoituksenmukaisuus



Rakovalkealla SM-erävaellus Sodankylä 30.8.-2.9.2012	Rasti Pe Yö Tehtävä	A 25	B 24	C 23		Partio
EA ja Pepa	Pisteet max	4	4	4		Aika 2 minuuttia

## ARVOSTELUPÖYTÄKIRJA

KRAMPPI

### Toimintaohje:

Toinen vaelluskavereista viedään sivuun ja hänelle selvitetään tilanne: Kun partiokaveri lähestyy, hän heittäytyy maahan ja koukistelee jalkojaan sekä valittaa krampista.

#### Pohkeiden venyttäminen ja neuvonta

Neuvotaan venyttämään tai venytetään vastavenytyksellä kramppaavaa lihasta 1 p (Lähde SPR 2012)  
Ei oteta kantaa kramppaavan lihaksen vastavenytykseen. 0 p

Neuvotaan huolehtimaan riittävästä nesteytyksestä 0,5 p (Lähde SPR 2012)  
Ei neuvota nesteyttämään. 0 p

Neuvotaan verryttelemään (esimerkiksi venyttelemään välillä) 0,5 p (Lähde SPR 2012)  
Ei neuvota verryttelemään. 0 p

#### Rauhoittaminen

(Lähde SPR 2012)  
Rauhoitellaan potilasta kertomalla, että kramppi on vaaraton ja menee yleensä nopeasti ohi 1 p  
Ei rauhoitella, eikä kerrota vaarattomuudesta tai nopeasta ohi menosta. 0 p

#### Autettavan suojaaminen

Otetaan potilaan rinka pois selästä. 0,5 p  
Ei oteta rinkkaa selästä 0 p

Autetaan potilas istumaan tai makaamaan siten, että potilas on eristettynä maasta 0,5 p  
Ei auteta potilasta alas tai istutetaan maahan. 0 p

Yhteensä \_\_\_\_\_ / 4 p.

Arvostelijan nimi: \_\_\_\_\_

Arvostelijan puhelinnumero: \_\_\_\_\_



Rakovalkealla SM-erävaellus Sodankylä 30.8.-2.9.2012	Rasti Pe Yö Tehtävä	A 26	B 25	C 24	Partio
Erätaidot	Pisteet max	8	8	8	Aika

### KÄRPÄSLÄPPÄ

Tämä partio nukkuu rauhassa myös autiotuvissa. Niinpä mahdolliset kärpäset hävitetään heti kämpälle tultua.

Tehtävä: Valmistakaa annetuista materiaaleista kärpäsläppä. Näyttäkää valmis työ tässä toimitsijalle.

Arvostelu; Käyttökelpoisuus ja siisteys.

Tarvikkeet: nahanpala noin 10 x 10 cm ja kepakko.



Rakovalkealla SM-erävaellus Sodankylä 30.8.-2.9.2012	Rasti Pe Yö					Partio
Erätaidot	Tehtävä	A 26	B 25	C 24		
	Pisteet max	8	8	8		Aika

# ARVOSTELUPÖYTÄKIRJA

## KÄRPÄSLÄPPÄ

### Arvostelu

#### Läpän viimeistely; muoto ja rei'itys

Läppä säännöllisen muotoinen ja leikattu siististi	1,5 p
Läppä suhteellisen säännöllinen ja leikattu melko siististi	1,0 p
Läppä suhteellisen säännöllinen, mutta leikattu epäsiististi.	0,5 p
Läppä on epämääräisen muotoinen ja epäsiististi leikattu.	0 p
Läpässä on rei'itys, josta ilma pääsee läpi	0,5 p
Läpässä ei rei'itystä.	0 p

#### Varren kiinnitys ja viimeistely

Kiinnitys järkevä, viimeistelty, huolellinen ja siisti	2 p
Kiinnitys tehty järkevällä liitoksella, mutta työn jälki ei viimeistelty.	1 p
Kiinnitys huono.	0 p

#### Kestävyys (käytön kestävä)

Läppä kestää lätkiä vaikka vuosikaudet mökillä.	2 p
Läpän liitoksissa näkyy ensimmäisiä rikkoutumisen merkkejä koeläpsemisten jälkeen.	1 p
Läppä hajoaa koeläpsemisissä käyttökelvottomaksi.	0 p

#### Loppusiisteys (työ/paikka)

Partion suorituspaikka on siivottu ja roskat tuotu järjestäjän roskikseen.	1 p
Partio ei siivoa jälkiään.	0 p
Työn yleisilme siisti ja huoliteltu	1 p
Työn yleisilmeen siistimiseen tehty toimenpiteitä, mutta jäänyt kesken.	0,5 p
Työn epäsiisti, eikä sen viimeistelyyn nähty vaivaa.	0 p

Yhteensä

\_\_\_\_\_/ 8 p.

Arvostelijan nimi: \_\_\_\_\_

Arvostelijan puhelinnumero: \_\_\_\_\_



Rakovalkealla SM-erävaellus Sodankylä 30.8.-2.9.2012	Rasti PE Yö Tehtävä					Partio
	Pisteet max					Aika

#### YÖPYMINEN

Partio yöpyy vapaasti valitsemallaan paikalla toimitsijan osoittamalla alueella. Maapuuta saa käyttää tulenteossa. Lähtöpörtti on avoinna lauantaiamuna kello 06.00 – 07.00 yöpymisalueen pohjoispuolella olevassa teiden risteyksessä.

Kauniita unia.



Rakovalkealla SM-erävaellus Sodankylä 30.8.-2.9.2012	Rasti LA lähtö  Tehtävä	A 27				Partio
Suunnistus	Pisteet max	8				Aika

## VAELLUS

### Lauantai vaellusosuus

Partion tulee vaeltaa pakollisten rastien 1-7 kautta yöpymispaikalle kartan maalissa . Yöpymispaikalla tulee olla viimeistään klo 22.00.

Rastit ovat avoinna tehtävän suoritusta varten rastinmääritteissä mainitun ajan.

Pakollisten rastien määritteet, aukioloajat ja tehtäviin tavoiteajasta varatut ajat ovat seuraavat:

Lähtö. (L) 06.00 – 07.00, 35 min

1. (44) Rakennus 07.00 – 10.00, 15 min
  2. (34) Kumpare päällä 08.30 – 12.00, 25 min
  3. (37) Kumpare päällä 09.00 – 14.00, 25 min
  4. (35) Kumpare päällä 11.30 – 15.30, 15 min
  5. (49) Notkon pää 07.30 – 16.30, 15 min
  6. (53) Polun pää 12.00 – 21.00, 70 min
  7. (41) Kumpare päällä 14.30 – 22.00, 20 min
- Maali (M) 15.30 – 23.00

### ARVOSTELU:

Määräajassa pakollisten rastien kautta suoritettu vaellus antaa 8 pistettä.

Määräajan ylitys vähentää pisteen kutakin alkavaa 15 minuuttia kohti. Partio, joka ei saavu yöpymispaikalle klo 01.00 mennessä katsotaan keskeyttäneeksi.

### Liitteet:

- leimauskortti
- reittikartta



Rakovalkealla SM-erävaellus Sodankylä 30.8.-2.9.2012	Rasti LA lähtö					Partio
	Tehtävä		B 26			
Suunnistus	Pisteet max		5			Aika

## VAELLUS

### Lauantai vaellusosuus

Partion tulee vaeltaa pakollisten rasti 1-5 kautta yöpymispaikalle kartan maalissa . Yöpymispaikalla tulee olla viimeistään klo 21.00.

Rastit ovat avoinna tehtävän suoritusta varten rastinmääritteissä mainitun ajan.

Pakollisten rasti määritteet, aukioloajat ja tehtäviin tavoiteajasta varatut ajat ovat seuraavat:

Lähtö. (L) 06.00 – 07.00, 35 min

1. (44) Rakennus 07.00 – 10.00, 15 min

2. (49) Notkon pää 07.30 – 16.30, 15 min

3. (53) Polun pää 12.00 – 21.00, 70 min

4. (67) Notko 14.30 – 21.00

5. (41) Kumpare päällä 14.30 – 22.00, 20 min

Maali (M) 15.30 – 23.00

### ARVOSTELU:

Määräajassa pakollisten rasti kautta suoritettu vaellus antaa 5 pistettä.

Määräajan ylitys vähentää pisteen kutakin alkavaa 15 minuuttia kohti. Partio, joka ei saavu yöpymispaikalle klo 23.30 mennessä katsotaan keskeyttäneeksi.

### Liitteet:

-leimauskortti

-reittikartta



Rakovalkealla SM-erävaellus Sodankylä 30.8.-2.9.2012	Rasti LA lähtö  Tehtävä			C 25		Partio
Suunnistus	Pisteet max			5		Aika

## VAELLUS

### Lauantai vaellusosuus

Partion tulee vaeltaa pakollisten rastien 1-5 kautta yöpymispaikalle kartan maalissa . Yöpymispaikalla tulee olla viimeistään klo 21.00.

Rastit ovat avoinna tehtävän suoritusta varten rastinmääritteissä mainitun ajan.

Pakollisten rastien määritteet, aukioloajat ja tehtäviin tavoiteajasta varatut ajat ovat seuraavat:

Lähtö. (L) 06.00 – 07.00, 35 min

1. (49) Notkon pää 07.30 – 16.30, 15 min

3. (53) Polun pää 12.00 – 21.00, 70 min

4. (67) Notko 14.30 – 21.00

5. (41) Kumpare päällä 14.30 – 22.00, 20 min

Maali (M) 15.30 – 23.00

### ARVOSTELU:

Määräajassa pakollisten rastien kautta suoritettu vaellus antaa 5 pistettä.

Määräajan ylitys vähentää pisteen kutakin alkavaa 15 minuuttia kohti. Partio, joka ei saavu yöpymispaikalle klo 23.30 mennessä katsotaan keskeyttäneeksi.

### Liitteet:

-leimauskortti

-reittikartta



Rakovalkealla SM-erävaellus Sodankylä 30.8.-2.9.2012	Rasti LA Lähtö  Tehtävä				D 1	Partio
Suunnistus	Pisteet max				5	Aika

## VAELLUS

### Lauantai vaellusosuus

Partion tulee vaeltaa pakollisten rastien 1-4 kautta yöpymispaikalle kartan maalissa . Yöpymispaikalla tulee olla viimeistään klo 21.00.

Rastit ovat avoinna tehtävän suoritusta varten rastinmääritteissä mainitun ajan.

Pakollisten rastien määritteet, aukioloajat ja tehtäviin tavoiteajasta varatut ajat ovat seuraavat:

Lähtö. (L) 08.00 – 08.30, 45 min

1. (49) Notkon pää 07.30 – 16.30, 15 min

3. (53) Polun pää 12.00 – 21.00, 70 min

4. (63) Lammen pohjoispää 13.30 – 19.00, 35 min

5. (41) Kumpare päällä 14.30 – 22.00, 20 min

Maali (M) 15.30 – 23.00

### ARVOSTELU:

Määräajassa pakollisten rastien kautta suoritettu vaellus antaa 5 pistettä.

Määräajan ylitys vähentää pisteen kutakin alkavaa 15 minuuttia kohti. Partio, joka ei saavu yöpymispaikalle klo 22.30 mennessä katsotaan keskeyttäneeksi.

### Liitteet:

-leimauskortti

-reittikartta



Rakovalkealla SM-erävaellus Sodankylä 30.8.-2.9.2012	Rasti Lähtö LA					Partio
Erätaidot	Tehtävä				D2	
	Pisteet max				4	Aika

#### METAFORA

Erävaellus eletään kolmesti, suunnitellaan, toteutetaan ja muistellaan.

Tehtävä: Esittää maalissa kuvaus tästä vaelluksestanne sanoin ja elein mielikuvia käyttäen.

Arvostelu; Esitystapa, kerronnallisuus, luovuus



Rakovalkealla SM-erävaellus Sodankylä 30.8.-2.9.2012	Rasti La Lähtö					Partio
	Tehtävä	A 28	B 27	C 26	D 3	
EA ja Pepa	Pisteet max	12	12	12	12	Aika

#### ETSINTÄTEHTÄVÄ

Vaelluksella saattaa joutua yllättävien tilanteiden eteen.

Tilanne: Poliisi antaa Teille juuri nyt etsintätehtävän: Kaarestunturiin on kadonnut 9-vuotias poika, jota lähdette etsimään.

Tehtävä: Mainitkaa, miten valmistaudutte ja mitä otatte mukaan tehtävään.

Arvostelu: Tarkoituksenmukaisuus



Rakovalkealla SM-erävaellus Sodankylä 30.8.-2.9.2012	Rasti La Lähtö					Partio
	Tehtävä	A 28	B 27	C 26	D 3	
EA ja Pepa	Pisteet max	12	12	12	12	Aika

## ARVOSTELUPÖYTÄKIRJA

### ETSINTÄTEHTÄVÄ

Vaelluksella saattaa joutua yllättävien tilanteiden eteen.

Tilanne: Poliisi antaa Teille juuri nyt etsintätehtävän: Kaarestunturiin on kadonnut 9-vuotias poika, jota lähdette etsimään.

Tehtävä: Mainitkaa, miten valmistaudutte ja mitä otatte mukaan tehtävään.

Arvostelu: Tarkoituksenmukaisuus

Partio mainitsee seuraavat asiat:

Etsintätehtävä tarkemmin, mitä aluetta partion pitäisi etsiä ja millä menetelmillä	1 p
Viimeinen havainto eksyneestä	1 p
Etsittävän oletettu kulkusuunta	1 p
Etsittävän tuntomerkit	1 p
Onko etsinnässä mukana koira + ohjaaja	1 p
Viestivälineet ja viestiohje	1 p
Tiedot muista etsijöistä	1 p
Etsinnän lopettaminen ja väliaikatiedotteiden saaminen	1 p

Partio mainitsee seuraavat varusteet:

Sadevarusteet	
Varavaatteet, lämmin vaate	0,5 p
Makuupussit, -alustat,	0,5 p
majoite	0,5 p
Puukko, kirves, tulitikut	0,5 p
Ea-välineet	0,5 p
3 vrk:n ruoka, ruuanvalmistus ja ruokailuvälineet	0,5 p
Valaisimet	0,5 p
pilli	0,5 p
Muistiinpanovälineet	0,5 p
suunnistusvälineet ja alueen kartat	0,5 p
vessapaperi etsittyjen alueiden merkitsemiseen	0,5 p
viestiväline	0,5 p

Yhteensä

max \_\_\_\_\_ / 12 p.

Arvostelijan nimi: \_\_\_\_\_

Arvostelijan puhelinnumero: \_\_\_\_\_



Rakovalkealla SM-erävaellus Sodankylä 30.8.-2.9.2012	Rasti LA lähtö  Tehtävä	A 29	B 28	C 27	D 4	Partio
Luonnontuntemus	Pisteet max	6	6	6	6	Aika

Luonnosta saa erityisesti syksyllä paljon ravintolisää, joka tuo tuoreutta ja vaihtelua ruokavalioon.

#### MUSTIKKAKIISSELI

Tehtävä: Poimikaa rastille A 6 ja B 3 mennessä 4 dl mustikoita.

Arvostelu: Käyttökelpoisuus



## **Tehtävä nro A30, B29 C28, D5**

### **Tarkkuussuunnistus**

Tarkkuussuunnistus (Trail-O) kehitettiin Ruotsissa 1970-luvulla liikuntaesteisiä varten. Suomeen laji tuli 1990-luvulla. MM-kisoja on järjestetty 2004 alkaen. Tarkkuussuunnistuksessa ei mitata fyysisiä ominaisuuksia, vaan kartanlukua ja päättelykykyä. Vaikka tarkkuussuunnistus järjestetään pyörätuolilla kuljettavia uria pitkin, tapahtumiin voivat osallistua muutkin kuin liikuntaesteiset. Suomalaiset ovat saaneet useita mitaleja tarkkuussuunnistuksen MM-kisoista.

### **Tehtävöohje**

Erävaelluksen tarkkuussuunnistusrata on tehty maastoon.

Toimitsija antaa lähtöpaikalla partiolle kartan ja kilpailukortin.

Kartta on suunnistuskartta mittakaavassa 1 : 5 000. Kartta on suunnattu kompassipohjoiseen.

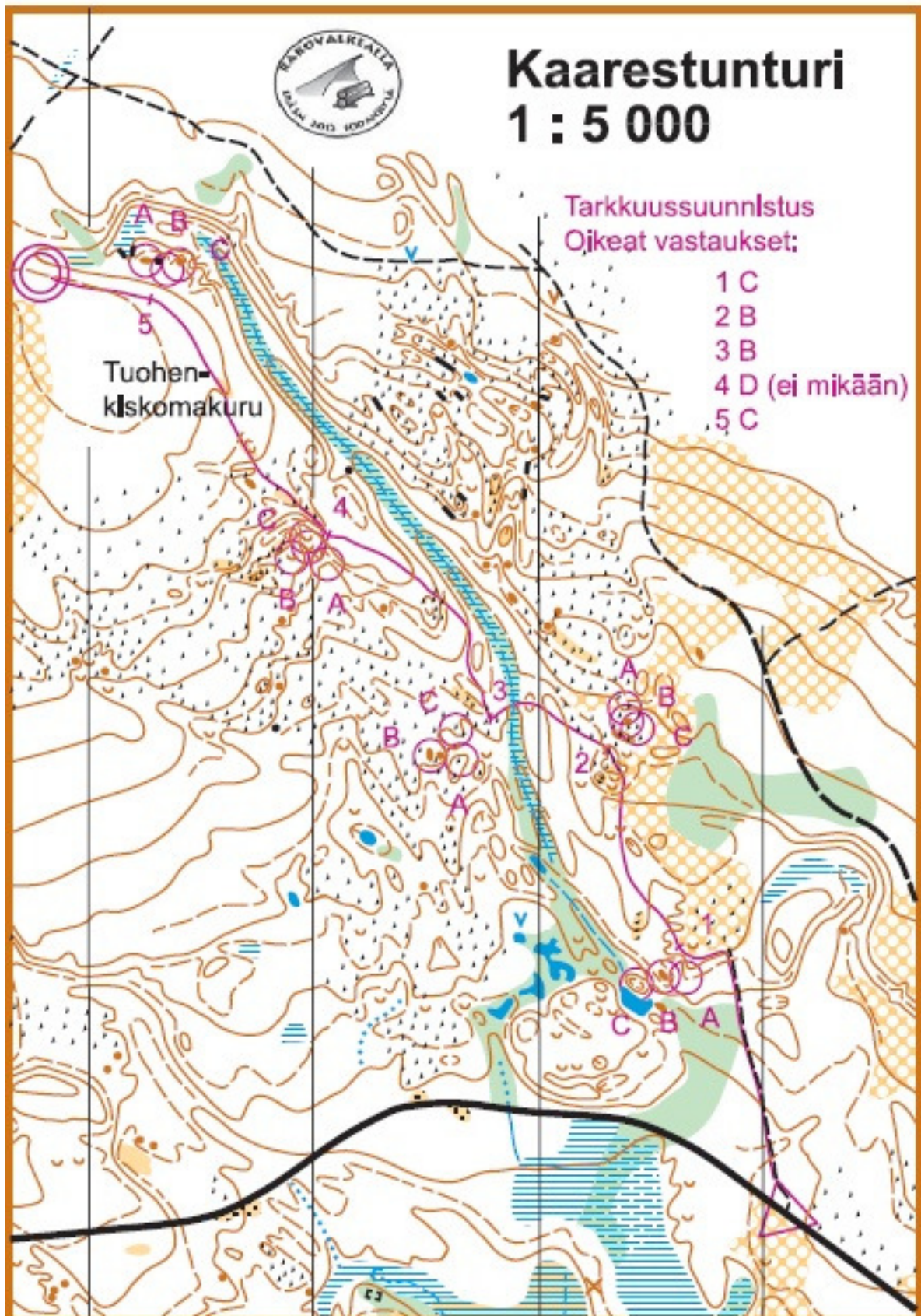
Karttaan on merkitty kuljettava reitti ja sen varrella olevat viisi rastia. Kartassa on myös kuvalliset rastinmääritteet. Partio kulkee nauhalla merkittyä reittiä pitkin. Reitin varteen on merkitty rastien kohdalle tähystyspisteet (ei kartalla). Tähystyspisteen kohdalta näkyy kolme rastilippua lähimaastossa. Ne nimetään vasemmalta oikealle A, B ja C. Partio merkitsee kilpailukorttiin, mikä lipuista on karttaan merkityssä rastipisteessä. Neljäs vaihtoehto on D: ei mikään kolmesta lipusta. Partio saa liikkua nauhan varressa eteen ja taaksepäin, mutta ei 5 metriä kauemmaksi nauhasta. Etäisyyden ylittäminen aiheuttaa tehtävän hylkäämisen.

Merkityn reitin pituus on 1,5 km. Tehtävässä ei ole maksimiaikaa. Maaliin tultuaan partio luovuttaa kilpailukortin toimitsijalle.

Tehtävän maalista partio jatkaa rastille 1.

### **Arvostelu**

Oikeasta vastauksesta 2 pistettä, väärästä tai puuttuvasta vastauksesta 0 pistettä.





Rakovalkealla SM-erävaellus Sodankylä 30.8.-2.9.2012	Rasti LA (44)  Tehtävä	A 31	B 30			Partio
Suunnistus	Pisteet max	12	12			Aika

#### MATKAN ARVIOINTI

Oikeaan osuneista arvioinneista on merkittävää hyötyä vaelluksella, joskus jopa ratkaiseva apu. Silmä kehittyy harjoittelemalla.

Tehtävä 1: Määrittäkää etäisyys toimitsijan osoittamiin kohteisiin A ja B.

Tehtävä 2: Kuinka pitkän matkan kuljitte tehtävänantopisteestä tehtäväpisteeseen ja paljonko oli relatiivista nousua (K-korkeus)?

Etäisyys A: \_\_\_\_\_ m      Etäisyys B: \_\_\_\_\_ m

Matka: \_\_\_\_\_ m      K-korkeus \_\_\_\_\_ m

Arvostelu: Oikeellisuus.

Yhteensä \_\_\_\_\_ / 12 p.



Rakovalkealla SM-erävaellus Sodankylä 30.8.-2.9.2012	Rasti LA (44)  Tehtävä	A 31	B 30			Partio
Suunnistus	Pisteet max	12	12			Aika

## ARVOSTELUOHJE JA MALLIRATKAISU

### MATKAN ARVIOINTI

Oikeaan osuneista arvioinneista on merkittävää hyötyä vaelluksella, joskus jopa ratkaiseva apu. Silmä kehittyä harjoittelemalla.

Tehtävä 1: Määrittäkää etäisyys toimitsijan osoittamiin kohteisiin A ja B.

Tehtävä 2: Kuinka pitkän matkan kuljitte tehtävänantopisteestä tehtäväpisteeseen ja paljonko oli relatiivista nousua (K-  
korkeus)?

### Arvostelut kirjataan partion vastauslomakkeeseen.

Etäisyys A: 7 700 m

<del>7</del> 8,5 km	3 p
<del>6</del> 10 km	2 p
<del>4,5</del> 12 km	1 p
<del>&lt;4,5 / &gt;12 km</del>	0 p

Etäisyys B: 14 000 m

<del>13</del> 15 km	3 p
<del>11,5</del> 16,5 km	2 p
<del>9</del> 19 km	1 p
<del>&lt;9 / &gt;19 km</del>	0 p

Etäisyys A: 84 m

Matka: 1020 m

970 – 1 070 m	3 p
920 – 1 120 m	2 p
840 – 1 200 m	1 p
< 840 / > 1 200 m	0 p

K-korkeus: kartalta mitattu 74 m

70 – 78 m	3 p
64 – 84 m	2 p
54 – 94 m	1 p
< 54 / > 94 m	0 p



Rakovalkealla SM-erävaellus Sodankylä 30.8.-2.9.2012	Rasti LA (44) ja (49)  Tehtävä	(44) A 31	(44) B 31	(49) C 29		Partio
Suunnistus	Pisteet max	3	3	3		Aika

#### KOORDINAATIT

Tehtävä: Merkitkää omaan karttaanne koordinaatein määritelty vapaaehtoisen lisätehtävän paikka. Toimitsija tarkistaa paikan.

Arvostelu: Oikeellisuus

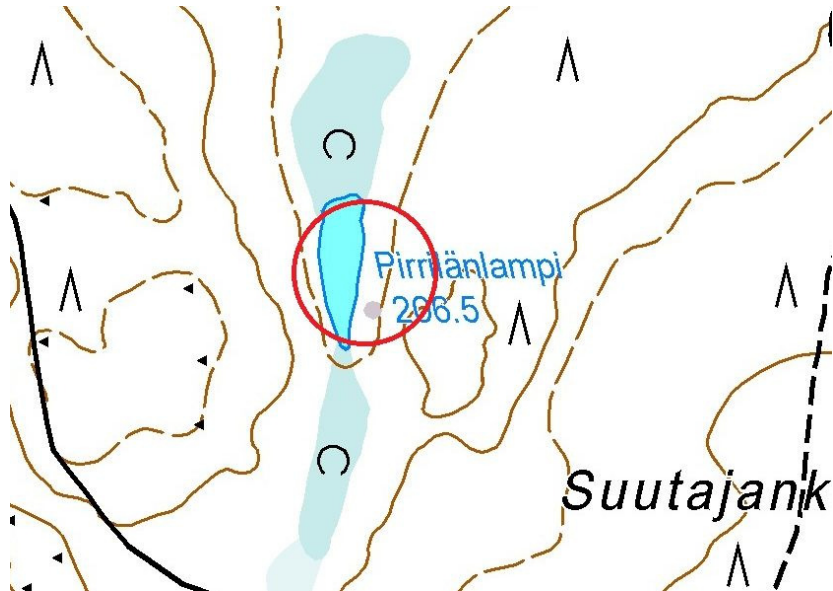
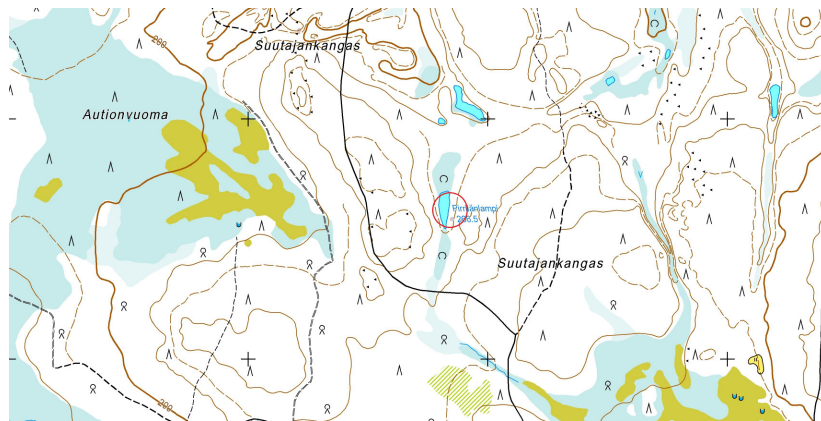




Rakovalkealla SM-erävaellus Sodankylä 30.8.-2.9.2012	Rasti LA (44) ja (49)	(44)	(44)	(49)		
	Tehtävä	A 31	B 31	C 29		
Suunnistus	Pisteet max	3	3	3		

# MALLIRATKAISU

KOORDINAATIT





Rakovalkealla SM-erävaellus Sodankylä 30.8.-2.9.2012	Rasti LA (44) ja (49) Tehtävä	(44) A 31	(44) B 31	(49) C 29		
Suunnistus	Pisteet max	3	3	3		

## PARTIOLLE ANNETTAVAT KOORDINAATIT

KOORDINAATIT

I 6684 P 8663

ETRS-TM35FIN -tasokoordinaatisto



Rakovalkealla SM-erävaellus Sodankylä 30.8.-2.9.2012	Rasti LA (44) Tehtävä		B 32			Partio
Ensiapu	Pisteet max		8			Aika

## ENSIAPU

Yksi partion jäsen saa ohjeet toimimisesta ensiaputehtävän potilaana. Toimikaa tilanteen mukaan.

Arvostelu: Tarkoituksenmukaisuus ja oikeellisuus.



Rakovalkealla SM-erävaellus Sodankylä 30.8.-2.9.2012	Rasti LA (44)  Tehtävä		B 32			Partio
Ensiapu	Pisteet max		8			Aika

## TOIMINTAOHJE

### ENSIAPU

Yksi partion jäsen saa ohjeet toimimisesta ensiaputehtävän potilaana. Toimikaa tilanteen mukaan.

Arvostelu: Tarkoituksenmukaisuus ja oikeellisuus.

Rastiohje:

Kuvaus: Toinen (yksi) partion jäsenistä kutsutaan erilleen ja hänelle näytetään tilannetaulu; kun partiokaverisi lähestyy, nyrjäytät (kuvaannollisesti) nilkkasi, käyt kiemurrellen maahan ja valitat hyvin arkaa sekä kipeää jalkaasi. Saatte keskustella.

Kun tehtävä on ymmärretty, partion jäsen (-et) kutsutaan paikalle.

Huomattava: Potilas voi itse osallistua hoidon antamiseen.



Rakovalkealla SM-erävaellus Sodankylä 30.8.-2.9.2012	Rasti LA (44)  Tehtävä		B 32		Partio
Ensiapu	Pisteet max		8		Aika

# ARVOSTELUPÖYTÄKIRJA

## ENSIAPU

### Rastiohje:

Kuvaus: Toinen (yksi) partion jäsenistä kutsutaan erilleen ja hänelle näytetään tilannetaulu; kun partiokaverisi lähestyy, nyrjäytät (kuvaannollisesti) nilkkasi, käyt kiemurrellen maahan ja valitat hyvin arkaa sekä kipeää jalkaasi. Saatte keskustella.

Kun tehtävä on ymmärretty, partion jäsen (-et) kutsutaan paikalle.

Huomattava: Potilas voi itse pitää raajaa koholla ja puristaa kipukohdasta.

KKK eli kylmä, koholle ja kompressio (puristus)

(Lähde: SPR 2012)

Partio kylmentää vammautunutta kohtaa	1 p
Partio ei kylmennä vammautunutta kohtaa	0 p
Partio kohottaa vammautuneen raajan ylös	1 p
Partio ei kohota vammatunutta raajaa	0 p
Partio asettaa puristavan siteen vammakohtaan	1 p
Partio ei aseta puristavaa sidettä vammakohtaa	0 p

Kiristävät varusteet (kenkä) pois, samoin rinkka selästä

(Lähde: SPR 2012 sivu 59 kuvat)

Kenkä pois ja rinkka pois	1 p
Vain kenkä pois	0,7 p
Ei rinkkaa tai kenkää pois	0 p

Suoja alle ja päälle (kosteus, lämpimänä pito)

(Lähde: SPR 2012 sivu 14)

Potilas eristetty maasta ja suojattu kylmältä ilmalta.	1 p
Potilas eristetty maasta tai suojattu kylmältä ilmalta.	0 p

Rauhoittelu, juotavaa tms

1 p

Potilasta rauhoitellaan ja hänen kanssaan käydään luontevaa keskustelua ym.	1 p
Ei käydä.	0 p

Tukeva joustoside päkiästä sääreen

(Lähde: SPR 2009)

Tehty tukeva joustoside päkiästä sääreen.	1 p
Tehty joustoside päkiästä sääreen, mutta ei kovin tukeva.	0,5 p
Joustoside vain nilkassa.	0 p

Kylmähoidon uusiminen (Lähde: SPR 2009)

Partio ohjeistaa toistamaan kylmähoidon ensimmäisen vuorokauden aikana 1-2 tunnin aikana	1 p
Partio ei ohjeista toistamaan kylmähoitoa.	0 p

Yhteensä

max \_\_\_\_\_ / 8 p.

Arvostelijan nimi: \_\_\_\_\_

Arvostelijan puhelinnumero: \_\_\_\_\_



Rakovalkealla SM-erävaellus Sodankylä 30.8.-2.9.2012	Rasti LA (34) Tehtävä	A 33				Partio
Luonnontuntemus	Pisteet max	8				Aika

#### KENKÄHEINÄT

Lapissa jalat ja kädet on pidetty perinteisesti kuivana ja lämpimänä kenkäheiniä avulla.

Tehtävä: Tuokaa perinteinen vihko kenkäheiniä käsiteltynä ja sidottuna rastille 5.

Arvostelu: Oikeellisuus ja käyttökelpoisuus



Rakovalkealla SM-erävaellus Sodankylä 30.8.-2.9.2012	Rasti LA (34)  Tehtävä	A 33				Partio
Luonnontuntemus	Pisteet max	8				Aika

## ARVOSTELUPÖYTÄKIRJA RASTILLE LA (49)

### KENKÄHEINÄT

Lapissa jalat ja kädet on pidetty perinteisesti kuivana ja lämpimänä kenkäheinien avulla.

Tehtävä: Tuokaa perinteinen vihko kenkäheiniä käsiteltynä ja sidottuna rastille 5.

Arvostelu: Oikeellisuus ja käyttökelpoisuus

Arvostelu:

Käsittely: Vihkon latvapää nuijitaan kartulla, hierotaan ja halotaan notkeiksi. Vihkot kääristään latvasta ympäri. Kolme kourasta on vihko.

Sara (oikeanlainen)

Pitkää ja kovaa saraa	2 p
Sekalaista saraa, osa pitkää ja kovaa, mutta ei kaikki	1 p
Sara ei ole oikeanlaista	0 p

Määrä (kolme kourasta. Kouraus on kerralla kouraan mahtuva määrä)

Määrä 3 kourasta	2 p
Määrä 2-4 kourasta	1 p
Määrä jotain muuta	0 p

Pehmitys

Heinä on pehmeää. Se roikkuu kaarella, kun otetaan toisesta päästä kiinni.	1,5 p
Heinää on nuijittu ja pehmitetty, mutta työ on jäänyt kesken.	1 p
Heinää ei ole pehmitetty.	0 p

Latvat on halottu.	0,5 p
Latvoja ei ole halottu.	0 p

Sidonta (latvat sisään, kierretty)

Latvasta sidottu solmulla nippuun ja käännetty solmun ympäri.	2 p
Sidottu jollakin solmulla nippuun.	1 p
Heiniä ei sidottu.	0 p

Lähde: Itkonen, Suomen Lappalaiset vuoteen 1945.

Yhteensä

\_\_\_\_\_/ 8 p.

Arvostelijan nimi: \_\_\_\_\_

Arvostelijan puhelinnumero: \_\_\_\_\_



Rakovalkealla SM-erävaellus Sodankylä 30.8.-2.9.2012	Rasti LA (37)  Tehtävä	A 34				Partio
Erätaidot	Pisteet max	6				Aika

Tarve-esineitä joutuu monesti tekemään tilapäisvälineistä.

KARTTU (nuija)

Valmistakaa toimitsijan osoittamasta puusta karttu. Arvostelun jälkeen otatte kartun mukaan vaelluksellenne.

Arvostelu: Tarkoituksenmukaisuus.



Rakovalkealla SM-erävaellus Sodankylä 30.8.-2.9.2012	Rasti LA (37)  Tehtävä	A 34				Partio
Erätaidot	Pisteet max	6				Aika

## ARVOSTELUPÖYTÄKIRJA

Tarve-esineitä joutuu monesti tekemään tilapäisvälineistä.

KARTTU (nuija)

Valmistakaa toimitsijan osoittamasta puusta karttu. Arvostelun jälkeen otatte kartun mukaan vaelluksellenne.

Arvostelu: Tarkoituksenmukaisuus.

Kädensija

Yhdenkäden kädensija on tartuttavan paksuinen ja siitä saa hyvän otteen	2 p
Kohtalainen kädensija	1 p
Kädensijasta ei saa kunnan otetta (liian paksu tai tikkuinen tai lyhyt)	0 p

Lyötävyyden

Nuijassa on tasainen lyönti pinta ja sillä on hyvä lyödä.	2 p
Nuija on pyöreä ja kohtuullinen lyödä.	1 p
Nuijalla on huono lyödä.	0 p

Viimeistely (siisteys)

Nuija on viimeistelty ja siisti.	2 p
Nuijaa on viimeistelty, mutta työ on jäänyt kesken.	1 p
Nuijaa ei ole viimeistelty.	0 p

Yhteensä

\_\_\_\_\_/ 6 p.

Arvostelijan nimi: \_\_\_\_\_

Arvostelijan puhelinnumero: \_\_\_\_\_



Rakovalkealla SM-erävaellus Sodankylä 30.8.-2.9.2012	Rasti LA (35) Tehtävä	A 35				Partio
Luonnontuntemus	Pisteet max	10				Aika

### ELÄINTEN KOMMUNIKOINTI

Edetkää merkittyä reittiä, tunnistakaa lajit ja mainitkaa niiden luontainen viestitätapa lajikumppaneidensa kanssa.

Nro	Laji	Kommunikointitapa	
1.	_____	_____	/ 2 p
2.	_____	_____	/ 2 p
3.	_____	_____	/ 2 p
4.	_____	_____	/ 2 p

Mihin ryhmään sijoitetaan sellaiset eläimet (tieteellisesti), joiden lajinmäärittystä ei voida tehdä:

\_\_\_\_\_ / 2 p

Arvostelu: Oikeellisuus



Rakovalkealla SM-erävaellus Sodankylä 30.8.-2.9.2012	Rasti LA (35)  Tehtävä	A 35				Partio
Luonnontuntemus	Pisteet max	10				Aika

## MALLIRATKAISU JA ARVOSTELUOHJE

### ELÄINTEN KOMMUNIKOINTI

Arvostelu: Oikeellisuus

Malliratkaisuun:

- |    |                        |                                  |     |
|----|------------------------|----------------------------------|-----|
| 1. | Harjus                 | Kemiallinen signaali (feromonit) | 2 p |
| 2. | Verhoilijamehiläinen   | Visuaalinen signaali             | 2 p |
| 3. | Kesymehiläiskuningatar | Äänisignaali                     | 2 p |
| 4. | Kekomuurahainen        | Kemiallinen signaali (feromonit) | 2 p |

Ryhmä:	Problemaattiset madot	2 p
Yhteensä		10 p.

1 piste lajista ja toinen kommunikointi tavasta



Rakovalkealla SM-erävaellus Sodankylä 30.8.-2.9.2012	Rasti LA (49)  Tehtävä	A 36	B 33	C 30	D 6	Partio
Luonnontuntemus	Pisteet max	15	15	15	15	Aika

Vaellusalueitamme, kivi- ja maaperä muodostaa kiehtovan kiinnostuksen kohteen.  
KIVINÄYTTEET

Nimetkää näytteet ja merkitkää, mihin mineraaliryhmään näytteet 6 – 10 kuuluvat. Mineraaliryhmät: 1. Rauta-, 2. Sulfidi-, 3. Teollisuus- ja 4. Muut mineraalit.

Arvostelu: Oikeellisuus

1. \_\_\_\_\_ / 1p
2. \_\_\_\_\_ / 1p
3. \_\_\_\_\_ / 1p
4. \_\_\_\_\_ / 1p
5. \_\_\_\_\_ / 1p
6. \_\_\_\_\_ / 1p
6. Mineraaliryhmä: \_\_\_\_ / 1p
7. \_\_\_\_\_ / 1p
7. Mineraaliryhmä: \_\_\_\_ / 1p
8. \_\_\_\_\_ / 1p
8. Mineraaliryhmä: \_\_\_\_ / 1p
9. \_\_\_\_\_ / 1p
9. Mineraaliryhmä: \_\_\_\_ / 1p
10. \_\_\_\_\_ / 1p
10. Mineraaliryhmä: \_\_\_\_ / 1p

**Yhteensä / 15 p.**



Rakovalkealla SM-erävaellus Sodankylä 30.8.-2.9.2012	Rasti LA (49)  Tehtävä	A 36	B 33	C 30	D 6	Partio
Luonnontuntemus	Pisteet max	15	15	15	15	Aika

## MALLIRATKAISU JA ARVOSTELUOHJE

1. Aventuriinikvartsiitti	1 p	
2. Jaspis	1 p	1 p
3. Ametisti	1 p	
4. Kalimaasälpä	1 p	
5. Rapakivi	1 p	
6. Sinkkivälke (2)	2 p	
7. Magnetiitti (1)	2 p	
8. Kvartsi (3.)	2 p	
9. Hematiitti (1.)	2 p	
10. Kuparikiisu (2)	2 p	
Yhteensä	15 p.	



Rakovalkealla SM-erävaellus Sodankylä 30.8.-2.9.2012	Rasti LA (53)  Tehtävä	A 37	B 34	C 31	D 7	Partio
Erätaidot	Pisteet max	18	18	18	18	Aika

## MUSTIKKAKIISSALI – OSA 2

Tehtävä: Yliittäkää vesistö kahlaamalla tarvepuut mukanne itse valitsemallanne turvallisella tavalla.

Vastarannalla sytyttäkää tulet järjestäjän osoittamaan paikkaan, valmistakaa annetuista puista kolmijalka, vispilä ja keittotulet. Valmistakaa tulilla 4 dl mustikkakiisseliä poimimistanne mustikoista, mukanne olevista aineista ja tehkää luettelo (resepti) tarvitsemistanne aineista määrineen. Tarpeet saatte toimitsijalta. Kun kiisseli on tarjoiluvalmis, kutsukaa toimitsija arvioimaan.

### Resepti

määrä

aine

_____	_____
_____	_____
_____	_____
_____	_____
_____	_____
_____	_____

Arvostelijan nimi: \_\_\_\_\_

Arvostelijan puhelinnumero: \_\_\_\_\_



Rakovalkealla SM-erävaellus Sodankylä 30.8.-2.9.2012	Rasti LA (53)  Tehtävä	A 37	B 34	C 31	D 7	Partio
Erätaidot	Pisteet max	24	24	24	24	Aika

## ARVOSTELUPÖYTÄKIRJA

### MUSTIKKAKIISSELI

Vastarannalla sytyttäkää tulet järjestäjän osoittamaan paikkaan, valmistakaa annetuista puista kolmijalka, vispilä ja keittotulet. Valmistakaa tulilla 4 dl mustikkakiisseliä poimimistanne mustikoista, mukanaan olevista aineista ja tehkää luettelo (resepti) tarvitsemistanne aineista määrineen. Tarpeet saatte toimitsijalta. Kun kiisseli on tarjoiluvalmis, kutsukaa toimitsija arvioimaan.

#### Arvostelu:

##### Syötäviä mustikoita noin 4 dl

Roskattomia mustikoita vähintään 4 dl	2 p
Roskattomia mustikoita vähintään 3 dl tai roskaisia 4 dl	1 p
Seassa muita marjoja	0 p

##### Kolmijalka: Tukevuus

Kolmijalka on tukeva. Ei kaadu vahingossa potkaisemalla.	2 p
Kolmijalka kestää rasituksen, mutta voi kaatua vahingossa.	1 p
Kolmijalka ei kestä kattilan painoa.	0 p

##### Keittokoukku

Keittokoukussa on lovi astian sankaa ja ripustusnarua varten. Koukku on muutenkin hyvä ja käyttökelpoinen.	2 p
---	-----

Keittokoukussa on lovi astian sankaa varten. 1 p

Keittokoukku on käyttökelpoton. 0 p

##### Toimivuus, koko

Ripustuskoukku on oikeassa kohdassa nuotioon nähden ja sen korkeutta voidaan tarvittaessa säätää nuotioon mukaan.	2 p
---	-----

Keittojärjestelmä toimii jotenkin.	1 p
Keittojärjestelmä ei toimi.	0 p

##### Vispilä

Vispilä pysyy kasassa ja helpottaa merkittävästi kiisselin tekoa.	2 p
Vispilän tunnistaa, mutta se toimii kunnolla.	1 p
Ei tehtyä vispilää.	0 p

Vispilä on säännöllinen, viimeistelty ja siisti.	2 p
Vispilä täyttää kaksi kohtaa edellisestä.	1 p
Vispilä on roskainen ja epäsäännöllinen.	0 p



Partio

Palaminen		
Nuotio palaa hyvin ja on sopivan kokoinen.		2 p
Nuotio palaa jotenkin tai on väärän kokoinen.		1 p
Nuotio ei pala kunnolla.		0 p
Pohjustus		
Alustasta on kääritty pintakerros rullalle.		0,5 p
Nuotio tehty maan pintakerroksen päälle		0 p
Alkusammutusvesi		
Partiolla on varattuna vähintään 3 litraa alkusammutusvettä		1 p
Partiolla on varattuna vähintään 1 litra alkusammutusvettä		0,5 p
Vähemmän tai ei ollenkaan sammutusvettä.		0 p
Valvonta		
Vähintään partion toinen jäsen on tulen äärellä hereillään.		0,5 p
Ei ole.		0 p
Arvostellaan partion poistuttua paikalta.		
Nuotion sammuttaminen		
Nuotio on sammutettu huolellisesti, ei nouse höyryä tai savua		1 p
Puutteita nuotion sammuttamisessa.		0 p
Loppusiisteys		
Pintakerros on aseteltu takaisin paikoilleen.		1 p
Ei ole		0
Resepti		
Perunajauhoja 2 rkl		1 p
Sokeri 1 dl		1 p
Mustikkaa 3 – 4 dl		1 p
Tarjoilu		
Kiisseli on siististi aseteltu ja koristeltu		1 p
Kiisseli on epäsiisti tai sitä ei ole koristeltu		0 p
Maku		
Kiisseli on hyvän makuinen		2 p
Kiisseli on syötävän makuinen		1 p
Kiisseli maistuu pahalta		0 p

Yhteensä

\_\_\_\_\_/ 24 p.

Arvostelijan nimi: \_\_\_\_\_

Arvostelijan puhelinnumero: \_\_\_\_\_



Rakovalkealla SM-erävaellus Sodankylä 30.8.-2.9.2012	Rasti LA (53) Tehtävä	A 38	B 35	C 32	D 8	Partio
Erätaidot	Pisteet max	3	3	3	3	Aika

#### ARVIOINTI

Noutakaa annetulla välineellä 5 dl vettä lammesta. Toimitsija mittaa määrän.

Arvostelu: Oikeellisuus



Rakovalkealla SM-erävaellus Sodankylä 30.8.-2.9.2012	Rasti LA (53)					
	Tehtävä	A 38	B 35	C 32	D 8	
Erätaidot	Pisteet max	3	3	3	3	

## ARVOSTELUPÖYTÄKIRJA

### ARVIOINTI

Arvostelu:

4 – 6 dl            3 p

3 – 7 dl            2 p

2 – 8 dl            1 p

Partio	Pisteet	Mittaus- tulos		Partio	Pisteet	Mittaus- tulos

Arvostelijan nimi: \_\_\_\_\_

Arvostelijan puhelinnumero: \_\_\_\_\_



Rakovalkealla SM-erävaellus Sodankylä 30.8.-2.9.2012	Rasti LA (63) Tehtävä				D 9	Partio
Luonnontuntemus	Pisteet max				10	Aika

### METSÄLUONTOPOLKU

Edetkää merkittyä reittiä, nimetkää polun varrella olevat näytteet ja kohteet. Palauttakaa vastauksenne toimitsijalle viimeisellä kohteella.

Arvostelu: Oikeellisuus

1. \_\_\_\_\_ / 1p
2. \_\_\_\_\_ / 1p
3. \_\_\_\_\_ / 1p
4. \_\_\_\_\_ / 1p
5. \_\_\_\_\_ / 1p
6. \_\_\_\_\_ / 1p
7. \_\_\_\_\_ / 1p
8. \_\_\_\_\_ / 1p
9. \_\_\_\_\_ / 1p
10. \_\_\_\_\_ / 1p

Yhteensä / 10 p.



Rakovalkealla SM-erävaellus Sodankylä 30.8.-2.9.2012	Rasti LA (63)  Tehtävä				D 10	Partio
Luonnontuntemus	Pisteet max				14	Aika

### LUONTOPOLKU

Edetkää merkittyä reittiä, nimetkää merkityt kohteet ja näytteet. Palauttakaa vastauspaperinne polun päässä toimitsijalle.

Arvostelu: Oikeellisuus.

1. \_\_\_\_\_ / 1p

2. \_\_\_\_\_ / 1p

3. \_\_\_\_\_ / 1p

4. \_\_\_\_\_ / 1p

5. \_\_\_\_\_ / 1p

6. \_\_\_\_\_ / 1p

7. \_\_\_\_\_ / 1p

8. \_\_\_\_\_ / 1p

9. \_\_\_\_\_ / 1p

10. \_\_\_\_\_ / 1p

11. \_\_\_\_\_ / 1p

12. \_\_\_\_\_ / 1p

BirdLife-Finland seuraa vuosittain mm. vuoden linnun esiintymistä ja pesintää Suomessa. Mikä lintu on tänä vuonna seurannassa?

\_\_\_\_\_ / 2p

Yhteensä / 14 p.





Rakovalkealla SM-erävaellus Sodankylä 30.8.-2.9.2012	Rasti LA (41) Tehtävä	A 39	B 36	C 33	D 11	Partio
EA ja Pepa	Pisteet max	11	11	11	11	Aika

## MALLIRATKAISU JA ARVOSTELUOHJE

### HAAVAN HOITO

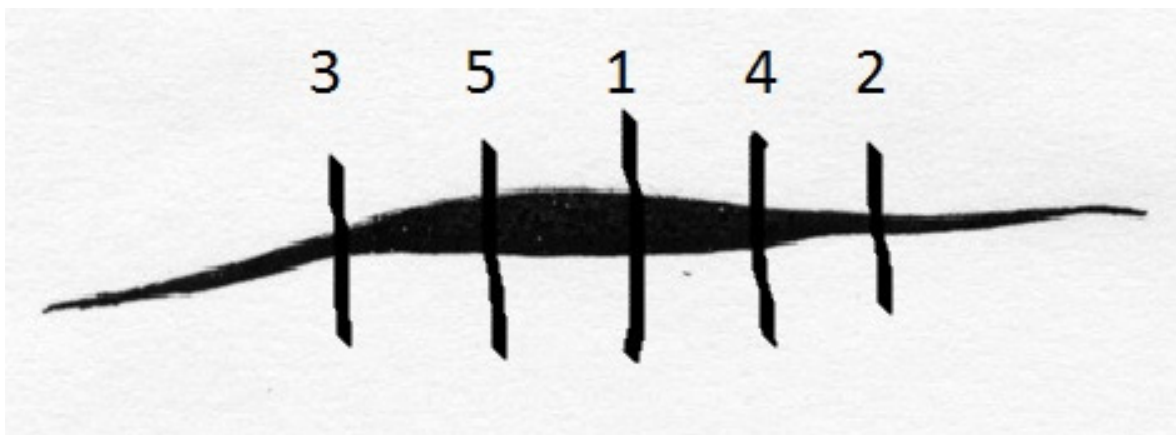
Arvostelu:

1. Pysäytä verenvuoto – painamalla tukevasti 15 min 1 p
2. Puhdista haava – liota lämpimässä vedessä, huuhtelee kylmällä 1 p
3. Tarkasta haava vierasesineistä – poista pinseteillä ja huuhtelee 1 p
4. Steriloi välineet – pese kuumassa saippuavedessä, huuhtelee lämpimällä vedellä ja kuivaa pyyhkeen päällä 1 p
5. Pese kätesi – saippuimalla 5 min 1 p
6. Valmistele potilas – aseta selälleen, huuhto haava ja taputtele kuivaksi. Ruiskauta alkoholia ja kaada puudutusainetta, mikäli on. 1 p
7. Valmista puhdas työskentelytila – leikkaa pyyhkeeseen reikä (haavan suojaksi) 1 p
8. Valmista neula ja lanka – väännä neula pihdeillä C:n muotoon, mittaa siimasta tai langasta 10 x haavan pituinen pätkä, pujota neulansilmään ja pese kätesi. 2 p

Lähde: Henkiinjäämisopas

Haavan kuvio

Kuvailkaa tikkien ompelujärjestys (1, 2, 3, 4, 5): Alla haavan kuvio.



Tikkien järjestys oikea

- Kyllä 2 p
- Melkein 1 p
- Ei 0 p



Rakovalkealla SM-erävaellus Sodankylä 30.8.-2.9.2012	Rasti LA (41) Tehtävä	A 40				Partio
EA ja Pepa	Pisteet max	11				Aika

#### HAAVAN HOITO – OSA 2

Partion palauttaessa vastauspaperin, heille ojennetaan tehtäväohje ja nahan pala, jossa on viilto.

Ommelkaa nahassa oleva haava mukana olevilla välineillä. Palauttakaa nahka työn jälkeen toimitsijalle.

Arvostelu: oikeellisuus



Rakovalkealla SM-erävaellus Sodankylä 30.8.-2.9.2012	Rasti LA (41)  Tehtävä	A 40				Partio
EA ja Pepa	Pisteet max	11				Aika

## ARVOSTELUPÖYTÄKIRJA

### HAAVAN HOITO – OSA 2

Partion palauttaessa vastauspaperin, heille ojennetaan tehtävöohje ja nahan pala, jossa on viilto.

Ommelkaa nahassa oleva haava mukana olevilla välineillä. Palauttakaa nahka työn jälkeen toimitsijalle.

Arvostelu oikeellisuus (Lähde: Henkinjäämisopas):

Arvostelu:

Tikit

kiinnitetty noin 0,5 cm:n päähän haavasta 1 p  
kiinnitetty yli 1 cm päähän haavasta 0 p

Solmut

haavan sivussa 1 p  
haavan kohdalla 0 p

Solmut kestävät (eivät luista)

Kyllä hyvin 1 p  
Jotenkin 0,5 p  
Luistavat läpi tai lyöstyvät 0 p

Lankaa

on näkyvissä runsas 0,5 cm 1 p  
lankaa on näkyvissä yli 2 cm 0,5 p  
lanka on leikattu ilman häntää 0 p

Siisti työn jälki

kyllä 1 p  
melkein 0,5 p  
ei 0 p

Yhteensä / 5 p

Arvostelijan nimi: \_\_\_\_\_

Arvostelijan puhelinnumero: \_\_\_\_\_



Rakovalkealla SM-erävaellus Sodankylä 30.8.-2.9.2012	Rasti LA YÖ Tehtävä	A 41	B 37	C 34	D 12	Partio
Erätaidot	Pisteet max	6	6	6	6	Aika

#### YÖPYMINEN

Tehtävä: Partio yöpyy toimitsijan osoittamalla alueella. Yöpymis- ja kuivatustulet arvostellaan yöpymiseen saakka.

Arvostelu: Tarkoituksenmukaisuus, turvallisuus.

Pikataipaleen lähtö on toimitsijan osoittamassa paikassa aamulla kello 04.00. Lähtöpaikalle siirtymistä varten ryhmitetään parijonoon lähtöportille kello 03.50 partioiden numeroiden mukaisessa järjestyksessä..

Makoisia unia.



Rakovalkealla SM-erävaellus Sodankylä 30.8.-2.9.2012	Rasti LA YÖ Tehtävä	A 41	B 37	C 34	D 12	Partio
Erätaidot	Pisteet max	6	6	6	6	Aika 1 min

## ARVOSTELUPÖYTÄKIRJA

### YÖPYMINEN

#### Pohjustus

Alustasta on kääritty pintakerros rullalle. 1 p  
Nuotio tehty maan pintakerroksen päälle 0 p

#### Polttopuut

Kuivia sopivaksi pilkottuja puita siistissä pinossa 1 p  
Polttokelpoisia puita jossakin kasassa. 0,5 p  
Kaikki haetut puut tulessa. 0 p

#### Kuivatusorsi tai -naru

Partiolla on sopivalla etäisyydellä tulesta riittävästi kuivatustilaa molempien varusteiden kuivattamiseen. 1 p

Jotain lähes käyttökelpoisia naruja tai riukuja 0,5 p  
Ei käyttökelpoisia kuivatusmahdollisuuksia. 0 p

#### Alkusammutusvesi

Partiolla on varattuna vähintään 3 litraa alkusammutusvettä 1 p  
Partiolla on varattuna vähintään 1 litra alkusammutusvettä 0,5 p  
Vähemmän tai ei ollenkaan sammutusvettä. 0 p

#### Valvonta

Vähintään partion toinen jäsen on tulen äärellä hereillään. 1 p  
Ei ole. 0 p

#### Arvostellaan aamulla partion poistuttua paikalta.

#### Loppusiisteys

Pintakerros on aseteltu takaisin paikoilleen. 1 p  
Ei ole 0

#### Yhteensä

max \_\_\_\_\_ / 6 p.

Arvostelijan nimi: \_\_\_\_\_

Arvostelijan puhelinnumero: \_\_\_\_\_



Rakovalkealla SM-erävaellus Sodankylä 30.8.-2.9.2012	Rasti Su Lähtö					Partio
	Tehtävä	A 42				
Suunnistus	Pisteet max	32				Aika

## PIKATAIVAL

### Sunnuntain pikataival

Partion tulee vaeltaa pakollisten rastien (5 kpl) kautta kilpailun maaliin. Pakolliset rastit on merkitty karttaan (P)-tunnuksella. Pakolliset rastit ja lisärastit voi hakea haluamassaan järjestyksessä. Maalissa tulee olla viimeistään klo 08.00.

Pakollisten rastien määritteet ovat seuraavat:

- (73) Kumpare päällä
- (48) Kumpare päällä
- (61) Notko
- (58) Nenä
- (33) Kumpare päällä
- (M) Maali on avoinna 07:00 – 12:00

Lisärastien määritteet ovat seuraavat:

- (50) Notko
- (45) Avosuon kaakkoiskulma
- (43) Kumpare päällä
- (47) Nenä
- (70) Nenä
- (74) Kumpare päällä
- (54) Kumpare päällä
- (60) Kumpare päällä
- (52) Kumpare päällä
- (72) Masto
- (40) Aitauksen kulma

### ARVOSTELU:

Oikein leimatusta rastista partio saa 2 pisteen.

Määräajan ylitys vähentää pisteen kutakin alkavaa 5 minuuttia kohti. Partio, joka ei saavu maaliin klo 11:00 mennessä katsotaan keskeyttäneeksi.

Liitteet:

- leimauskortti
- A-radon reittikartta 2 kpl



Rakovalkealla SM-erävaellus Sodankylä 30.8.-2.9.2012	Rasti Su Lähtö					Partio
	Tehtävä		B 38			
Suunnistus	Pisteet max		30			Aika

## PIKATAIVAL

### Sunnuntain pikataival

Partion tulee vaeltaa pakollisten rasti (4 kpl) kautta kilpailun maaliin. Pakolliset rasti on merkitty karttaan (P)-tunnuksella. Pakolliset rasti ja lisärasti voi hakea haluamassaan järjestyksessä. Maalissa tulee olla viimeistään klo 08.30.

Pakollisten rasti määritteet ovat seuraavat:

- (73) Kumpare päällä
- (61) Notko
- (58) Nenä
- (33) Kumpare päällä
- (M) Maali on avoinna 07:00 – 12:00

Lisärasti määritteet ovat seuraavat:

- (50) Notko
- (45) Avosuon kaakkoiskulma
- (43) Kumpare päällä
- (47) Nenä
- (70) Nenä
- (74) Kumpare päällä
- (54) Kumpare päällä
- (60) Kumpare päällä
- (52) Kumpare päällä
- (72) Masto
- (40) Aitauksen kulma

## ARVOSTELU:

Oikeasta leimatusta rasti partio saa 2 pisteen, kuitenkin korkeintaan 15 p (eli yksi ylimääräinen rasti).

Määräajan ylitys vähentää pisteen kutakin alkavaa 10 minuuttia kohti. Partio, joka ei saavu maaliin klo 11:00 mennessä katsotaan keskeyttäneeksi.

Liitteet:

- leimauskortti
- B**-radan reittikartta 2 kpl



Rakovalkealla SM-erävaellus Sodankylä 30.8.-2.9.2012	Rasti Su Lähtö Tehtävä			C 35	D 13	Partio
Suunnistus	Pisteet max			10	10	Aika

## PIKATAIVAL

### Sunnuntain pikataival

Partion tulee vaeltaa pakollisten rastien (5 kpl) kautta kilpailun maaliin. Pakolliset rastit on merkitty karttaan (P)-tunnuksella. Pakolliset rastit voi hakea haluamassaan järjestyksessä. Maalissa tulee olla viimeistään klo 9.00.

Pakollisten rastien määritteet ovat seuraavat:

- (50) Notko
- (70) Nenä
- (61) Notko
- (54) Kumpare päällä
- (33) Kumpare päällä
- (M) Maali on avoinna 07:00 – 12:00

### ARVOSTELU:

Oikeasta leimatusta rastista partio saa 2 pisteen.

Määräajan ylitys vähentää pisteen kutakin alkavaa 10 minuuttia kohti. Partio, joka ei saavu maaliin klo 12:00 mennessä katsotaan keskeyttäneeksi.

### Liitteet:

- leimauskortti
- C-radon reittikartta 2 kpl



Rakovalkealla SM-erävaellus Sodankylä 30.8.-2.9.2012	Rasti Su Maali Tehtävä	A	B	C	D	Partio
Erätaidot	Pisteet max	4	4	4	4	Aika

#### METAFORA

Esittäkää kuvaus tästä vaelluksestanne yleisön edessä. Olkaa hyvä. Ensimmäinen tehtävöohje annettu kilpailun lähdössä.

Arvostelu: Esitystapa, kerronnallisuus, luovuus.



Rakovalkealla SM-erävaellus Sodankylä 30.8.-2.9.2012	Rasti SU Maali					
Erätaidot	Tehtävä	A3	B3	C3	D2	
	Pisteet max	4	4	4	4	

## ARVOSTELUPÖYTÄKIRJA

Ympyröi tuotokseen sopivat pisteet:

### METAFORA

Arvostelu; voidaan kokeilla, että yleisö arvostelee. Yleisön joukosta otetaan viisi vapaaehtoista, jolle annetaan arvostelutaulu, jossa on numerot yksi ja kaksi. He antavat jokaisesta esityksestä pisteet, jotka lasketaan yhteen ja keskiarvon mukaan esitys saa pisteitä:  $0 - 2 = 1$  p,  $3 - 7 = 2$  p ja  $8 - 10 = 3$  p. Toimitsija-arvostelijat voivat lisätä yhden pisteen oman harkintansa mukaan (tarkkaillaan kuin sanan käyttöä).

Partion numero	Partion tulos	Yleisö-tuomari 1	Yleisö-tuomari 2	Yleisö-tuomari 3	Yleisö-tuomari 4	Yleisö-tuomari 5	Keski-arvo	Toimit-sijaarvos-telijat

Arvostelijan nimi: \_\_\_\_\_

Arvostelijan puhelinnumero: \_\_\_\_\_



Rakovalkealla SM-erävaellus Sodankylä 30.8.-2.9.2012	Rasti Su Maali Tehtävä	A 43	B 39	C 36		Partio
Erätaidot	Pisteet max	2	2	2		Aika

#### VARUSTARKASTUS

Esittäkää seuraavat pakolliset varusteet:

- lumilevy
- kirves

Esittäkää seuraavat valinnaiset varusteet:

- matkapuhelimet sinetöitynä

Arvostelu: Partiolta löytyy pakolliset varusteet

